

兵庫県認証食品ガイドブック
認証食品カタログ編
2024

これでまる分かり!

兵庫県認証食品が
大集合!



ひょうご
推奨ブランド
HYOGO RECOMMENDED BRAND



ひょうご
安心ブランド
HYOGO CONFIDENT BRAND

ひょうごの美味し風土拡大協議会
う ま FOOD

目次

農産物

02～12ページ

米	02	野菜 果菜類	08	果樹	10
豆類	04	根菜類	09	その他	11
野菜 葉茎菜類	04	果実的野菜	10		

畜産物

13～15ページ

牛肉	13	鶏肉	13	牛乳	15
豚肉	13	鶏卵	14		

水産物

15～17ページ

牡蠣	15	甲殻類	16
いか類	16	鮮魚	17

加工食品

17～35ページ

〈農産加工品〉		〈畜産加工品〉		いかなご加工品	33
米加工品	17	食肉加工品	30	カキ加工品	33
豆加工品	17	鶏卵加工品	30	アナゴ加工品	34
めん類	20	乳製品	31	カニ加工品	34
麦加工品	21	〈水産加工品〉		イカ加工品	34
混ぜご飯の素	22	のり・のり加工品	31	ご飯の素等	34
調味料・ソース類等	22	海藻・海藻加工品	31	調味料	35
ジャム類	24	しらす加工品	32		
菓子類・乾燥食品	25				
茶類	26				
酒類	27				



五つ星ひょうごとは？

“地域らしさ”と“新しさ”とを兼ね備えた逸品を統一ブランド名「五つ星ひょうご」として選定し、全国に発信するものです。

シカ肉

35ページ

シカ肉	35
-----	----

販売促進会員PR

36～42ページ

販売促進会員とは、ひょうごの美味し風土拡大協議会の趣旨に賛同し、協議会と連携して認証食品の販売・宣伝活動を積極的に取り組んでいただいている登録認証食品生産者のことです。

カタログ商品 取扱先一覧

43～45ページ

兵庫県認証食品が買えるお店の一覧

46ページ

農産物 米

うるち米



ミルクークイーン、夢ごこち、ヒノヒカリと、品種によって粘りや食味が様々です！

【出荷時期】9月～通年 【購入可能場所】J・McCoy上田農園事務所、道の駅みつ、道の駅しんぐう他

もち米



レンゲの力で育てました！緑肥(レンゲ)をすき込み、肥料として活用しています。

【出荷時期】10月～通年
【購入可能場所】J・McCoy上田農園事務所、道の駅みつ、道の駅しんぐう他

株式会社J・McCoy 上田農園

たつの市新宮町大屋387-1 ☎ueda1128@memenet.or.jp ☎0791-75-2217

HPはこちら



コウノトリ育むお米 (コシヒカリ)



生命溢れる田んぼの恵みと、農家の愛情が詰まったお米。

【出荷時期】9月～通年



購入方法については下記にお問い合わせください。

コウノトリ育むお米生産部会

豊岡市八社宮490-3 たじま農業協同組合 営農生産部直販課
☎beikoku@ja-tajima.or.jp ☎0796-24-2205

うるち米(ヒノヒカリ)



有機JAS認証を取得した安全・安心の米。

【出荷時期】11月～通年

うるち米(朝日)



有機JAS認証を取得した安全・安心の米。是非現地視察にお越しください！

【出荷時期】11月～

購入方法については下記にお問い合わせください。

藤井義文

加東市河高1971
☎koutaka2184@gmail.com ☎0795-48-2184

HPはこちら



もち米



コウノトリ育む農法で栽培した農薬不使用の赤米。ポリフェノールを含む赤米は栄養価が高く、ミネラル、ビタミンを含んでいるので、健康志向の方におすすめ。

【出荷時期】11月～8月

【購入可能場所】お電話にてお問い合わせください。



HPはこちら



桜街道コウノトリ倶楽部

豊岡市但東町奥矢根43
☎nose@moko-sekken.com ☎0796-54-0655

とろかわの恋 (コシヒカリ)



水は瀬川(とろかわ)の清流、土は但馬牛の堆肥を使用。減農薬による特別栽培米です。

【出荷時期】9月～通年
【購入可能場所】メールにてご注文ください。

「板仕野の米」の会

美方郡香美町岡村岡板仕野372
☎hisashi372@gmail.com ☎090-1446-6812



玄米(コシヒカリ/ヒノヒカリ) 「神戸のまごころ」



残留農薬検査、不検出の実績のあるお米です。化学肥料を一切使用せず、有機堆肥のみで栽培しております。

【出荷時期】11月～通年

【購入可能場所】玄米マルシェ



ご購入はこちら



株式会社こうべファーム

神戸市北区長尾町上津字北向3867番2
☎kobefarm3481@gmail.com

にっしーライス輝



取扱品種は、「コシヒカリ」「ヒノヒカリ」「きぬむすめ」「ぴかまる」です。にっしーライス輝は、栽培方法にこだわり、管内畜産農家の牛ふんを堆肥として使用し、「環境創造型水稲栽培」を進めるなど、経験豊富な水稲農家が栽培管理を徹底しています。

【出荷時期】10月～ 【購入可能場所】旬彩蔵・野菜市
※各店舗で取扱品目は異なります。

兵庫西農業協同組合

姫路市三左衛門堀西の町216
☎einokikaku3@ja-hyogonishi.jp ☎079-281-5711



JA兵庫西のHPはこちら



うるち米



減農薬栽培から

できたお米。化学肥料や農薬を極力使用せず、自社農場の鶏糞や牛糞を使用しました。

【出荷時期】通年

【購入可能場所】たまごや通心

※業務用は契約栽培のため(有)藤橋家姫路夢前農園までご連絡下さい。



商品のご購入はこちら



有限会社藤橋家姫路夢前農園

兵庫県姫路市相野107-1
☎fujihashi_syokuhin@fsm.jp ☎079-268-9077

もちもち柔らか タガメの里・自然米(ぴかまる)



農薬を使わず、有機肥料で育てた「ぴかまる」です。甘くてもちもちした食感をお楽しみください。

コシヒカリを超えた美味しさ タガメの里・自然米(にこまる)



農薬を使わず、有機肥料で育てた「にこまる」です。バランスの取れた美味しさをご提供します。

エスエスファーム

【出荷時期】10月～4月
【購入可能場所】ヤフーショッピング
兵庫県赤穂郡上郡町高山729
☎ssfarm@trad.ocn.ne.jp ☎0791-55-1848



花美人 「JAあかしのブランド米」



良食味米“ヒノヒカリ”をヘアリーベッチを使って環境にやさしい農法で育てたお米です。

【購入可能場所】フレッシュ・モア大久保店、フレッシュ・モア西明石店、フレッシュ・モア大久保駅前店、JAファーマーズ プチ・フレッシュ・モア江井ヶ島



あかし農業協同組合 (東江井地区営農組合・西江井地区営農組合)

明石市大久保町駅前1丁目7-4
☎ aks.ja-akashi-keizai@jamail.hyogo.jp ☎078-934-5800

ご購入はこちら



うるち米(コシヒカリ、きぬむすめ、ヒノヒカリ)／もち米



稲わら、たい肥、レンゲ等を使った土づくりを行い、環境への負荷を軽減するために、化学肥料や農薬の使用量を低減、安心安全な、お米作りをしています。

【出荷時期】通年 【購入可能場所】LINEより承ります。

LINEの登録はこちら



株式会社ノウデン

加西市坂本町837
☎ nouden@gaia.eonet.ne.jp ☎0790-20-2042

千のしずく米 (コシヒカリ)



霊峰千ヶ峰の伏流水で育てたコシヒカリ。有機質肥料栽培

【出荷時期】11月～通年

購入方法については下記にお問い合わせください。

観音寺営農組合

多可郡多可町加美区観音寺
☎090-3464-3968



うるち米(コシヒカリ・かぐや姫・きぬむすめ)／もち米



ヘアリーベッチ・れんげを用いた土作りを行い、からだの健康と自然の大切さを子供たちに残していく為、減農薬、減化学肥料による人・環境に優しい美味しいお米作りをしています。

【出荷時期】9月下旬～通年

購入方法については下記にお問い合わせください。

アグリ榊原(榊原合同会社)

加西市河内町528-1
☎ sakakibara.08-12.core@vmail.plala.or.jp ☎090-7487-7445



しぐら米(コシヒカリ)



加古川源流バイカモ、わさびの育つ清流が生んだ米。

【出荷時期】9月～通年

購入方法については下記にお問い合わせください。

神楽(しぐら)の郷 丹波農家

丹波市青垣町小俣111 足立隆方
☎ Seichu-m.a@wine.plala.or.jp ☎0795-87-5101・080-5341-7819



特別栽培米(コシヒカリ) 5kg、10kg、25kg



減農薬で化学肥料になるべく頼らずに生育したコシヒカリ。極上の粘りと香りです。

【出荷時期】10月～通年 【購入可能場所】野添農園ホームページ



特別栽培米 (キヌヒカリ)



ほどよい粘りと食感でコシヒカリよりさっぱりとした口当たり。和食にとってもよく合い、関西地方で人気の品種です。

【出荷時期】10月～通年 【購入可能場所】野添農園ホームページ



特別栽培米 (ヒノヒカリ)



もちもちとした食感と甘さが特徴です。学校給食にも使用され、野添農園の主力品種です。

【出荷時期】11月～通年 【購入可能場所】野添農園ホームページ



HPはこちら



野添農園

淡路市里296
☎ kome@nozonouen.jp ☎0799-62-2922

ベッチの匠米 (きぬむすめ)



【出荷時期】10月～通年

ベッチの匠米 (はりもち)



【出荷時期】10月～2月

ベッチの匠米(兵庫夢錦)



ベッチ米の匠が育てた酒造好適米

【出荷時期】10月 受注契約栽培 「ベッチの匠」5名で育てたお米です。

購入方法については下記にお問い合わせください。

農事組合法人みやまえ営農

加古川市西神吉町宮前1124
☎079-490-4108



ささのう米(ヒノヒカリ・キヌヒカリ)



ご飯の甘みとかみごたえが自慢です。

【出荷時期】10月～
【購入可能場所】ささ営農直売所



HPはこちら



株式会社ささ営農

たつの市新宮町下笹1049
☎ kk-sasaenou@able.ocn.ne.jp ☎0791-77-0177

丹波篠山市産コシヒカリ



緑肥をすき込み、農薬を削減してミネラル豊富な山水で育てたコシヒカリです。もっちりとしていて甘みが広がるコシヒカリを是非ご賞味ください。

【出荷時期】9月～通年
【購入可能場所】丹波篠山市犬飼258-2、ホームページ



HPはこちら



丹波篠山ファームMaegawa(前川 知余美)

丹波篠山市犬飼258-2
☎ farmmaegawa@gmail.com ☎090-7106-9550

農産物 豆類

白大豆



緑肥(ヘアリーベッチ)をすき込み、肥料として活用し、手選別で被害粒は取り除いています。

黒大豆



緑肥(ヘアリーベッチ)をすき込み、肥料として活用し、脱穀前は天日干しで乾燥させています。

【出荷時期】12月～通年

【購入可能場所】J・McCoy上田農園事務所、道の駅みつ、道の駅しんぐち

株式会社J・McCoy 上田農園

たつの市新宮町大屋387-1

☎ueda1128@memenet.or.jp ☎0791-75-2217

HPはこちら



ひょうごの在来種(法華白大豆)



栽培期間中、農薬・化学肥料不使用で育てています。

北本ファームでは地元の副産物である堆肥、米ぬか、竹パウダーなどで長年かけて土づくりをしながら水稲、大豆、にんにくなどを輪作しております。

兵庫県加西市の法華山一乗寺近辺で昔から作り続けられてきた大豆です。長年のうちに加西の風土に合うようになって栽培もしやすく薬(農薬)をほしがない強さがあります。一般の大豆に比べると大粒の楕円形でたんぱく質が多く、脂質が少なく、炭水化物がやや多く、エネルギーが高いのが特徴です。煮物にしてもふっくら大粒で、味が濃いので食べて豊かな気分になるほど。この大豆で作った味噌や煮豆も絶品です。



【購入可能場所】愛菜館、ヤマダストア、BASEKASAIなど

株式会社北本ファーム

加西市東剣坂町816-2

☎kitamotofarm@gmail.com ☎0790-46-0023

HPはこちら



黒大豆



環境に負担をかけず、有機質資材を利用し農薬使用を削減する様に、人・環境に良い生産の取組をしています。

【出荷時期】12月～1月

購入方法については下記にお問い合わせください。

アグリ榊原(榊原合同会社)

加西市河内町528-1

☎sakakibara.08-12.core@vmail.plala.or.jp ☎090-7487-7445



300年の歴史で日本農業遺産の本場 黒大豆「丹波篠山産黒大豆」



日本農業遺産に認定された、本場丹波篠山産。魚肥・海草・ミネラル肥料を使い味を追求した黒大豆を安心・安全なJAS有機で生産しています。

【出荷時期】12月初旬～通年

【購入可能場所】下記番号へお電話ください。

株式会社ドリームス

丹波篠山市糯ヶ坪29-1バウソリオB101

☎motoki@coda.ocn.ne.jp ☎090-8577-6617



黒大豆



丹波篠山名産の黒豆。篠山の気候にピッタリ合った黒豆は、ミネラル豊富な土に植えるだけで余計な手出しをせず育てています。



【出荷時期】12月～3月

【購入可能場所】丹波篠山市犬飼258-2、ホームページ

丹波篠山ファームMaegawa(前川 知余美)

丹波篠山市犬飼258-2

☎farmaegawa@gmail.com ☎090-7106-9550

HPはこちら



農産物(野菜) 葉茎菜類

甘くて美味しい玉葱 戎珠(えびすたま)



機能性に特化した品種選定を行い、淡路島の海藻を使用したミネラル豊富な有機肥料と牛糞堆肥を使用した土づくりを行っています。ムキ玉加工も可能です。

【出荷時期】通年

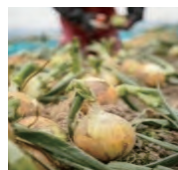
【購入可能場所】アクアヴェルデAWAJI HPもしくは、waSTEP AWAJISHIMA【公式】ワステップ淡路島

株式会社アクアヴェルデAWAJI

南あわじ市市三條1405番地

☎info@acquaverde-awaji.com ☎090-3625-5518

HPはこちら



**（極早生品種・早生品種）
「有機肥料使用淡路島産新たまねぎ」**



スライスでも喜ばれます。早生品種を1度は食べていただきたい！毎年リピーターの方が増えています。



【出荷時期】3月～6月上旬

**（中生・晩生品種）
「有機肥料使用淡路島産たまねぎ」**



熱を加えると甘みが増すので、料理の味が変わります。初めて食された方は、ビックリされます。



【出荷時期】3月～6月上旬

購入方法については下記にお問い合わせください。

**あさひサンファーム
- from awaji.island -**

南あわじ市神代地頭方1550-1 朝日物産株式会社内
☎ asahi-bussan@sci.m-awaji.jp
☎ 0799-42-0524 090-7753-1548
(冷蔵倉庫 青果物卸業)



**ソムリエサミット銀賞受賞
淡路島産河西レタス**



レタスが苦手な子どもも食べられる甘いレタス！
苦みの原因となる化学肥料や農薬を極限まで減らし、レタス本来の甘みを最大限引き出しました。



【出荷時期】10月半ば～5月半ば
【購入可能場所】
河西青果 畑の中の直売所
(兵庫県南あわじ市志知29)

淡路島産たまねぎ「キャンディーオニオン」



淡路島特有のミネラル豊富な土壌で育った辛味の少ない、丸くて大きくて甘い玉ねぎです。



【出荷時期】通年
【購入可能場所】
河西青果 畑の中の直売所
(兵庫県南あわじ市志知29)

河西青果株式会社

南あわじ市志知171-7
☎ Kawanishi04@outlook.jp ☎ 0799-36-4831



うずしお甘玉ねぎ



歯ごたえが柔らかく、辛みが少ないうえ、さらに甘み強い、淡路島の温暖な気候の中育った玉葱です。



【出荷時期】3月上旬～6月下旬
【購入可能場所】東中青果オンラインショップ

うずしお追熟甘玉ねぎ



淡路島の温暖な気候の中育ち、特殊な乾燥、冷蔵管理により追熟させた甘みの強い玉葱です。



【出荷時期】7月～2月
【購入可能場所】東中青果オンラインショップ

有限会社東中青果

兵庫県あわじ市阿万塩屋町68
☎ natayann.h@gmail.com ☎ 0799-55-0776



たまねぎ



毎年土の成分分析を行い、たまねぎにとって最高の土作りをしています。残留農薬の検査も毎年200項目行っています。



【出荷時期】通年
【購入可能場所】淡路ハイウェイオアシス・福良マルシェ・道の駅あわじ

原田脩平（僕らの野菜株式会社ローソンファーム兵庫）

南あわじ市北阿万稲田南671
☎ 0799-55-2037



たまねぎ



米ヌカボカシ、くん炭、竹チップを肥施したこだわりの土壌で、種まきから行い育てた自慢の玉ねぎです。



【出荷時期】4月～7月
【購入可能場所】旬菜蔵山崎など

一般社団法人みみずく耕房

兵庫県栗粟市山崎町鶴木184-5
☎ mimizuku-koubo@outlook.jp ☎ 0790-60-5781



養宜玉葱



土作りを基本として、「ひょうご安心ブランド農産物生産方法」により、栽培された、兵庫県が認めた玉葱です。



【出荷時期】4月～なくなり次第
【購入可能場所】株式会社広瀬青果
※事前にお電話にてお問合せください

株式会社広瀬青果（養宜安心グループ）

南あわじ市八木養宜上289番地1
☎ seika-h@mt.0038.net ☎ 0799-42-2567

淡路島産完熟たまねぎ「あやたけ」



淡路島の竹を加えた自社製造の植物性有機肥料にこだわり、畑で完熟後に収穫した、コクと旨みたっぷりの淡路島たまねぎです。



【出荷時期】6月～3月
【購入可能場所】〒656-1551
兵庫県淡路市高山乙515-2

株式会社池上農場

淡路市高山乙515-2
☎ info@awajishima-farm-ikegami.com
☎ 0799-86-0295



ひょうごの在来種にんにく「はりま王」



何年にもかけて良質な土壌を作り、のびのびと育て、生命力の高い伝統野菜は、香り辛さが鮮烈です。100年続く純国産にんにくを農薬・化学肥料不使用で丹精込めて栽培しています。

【出荷時期】5月～10月
【購入可能場所】
愛菜館、ヤマダストア、BASE KASAIなど



HPはこちら



株式会社北本ファーム

加西市東剣坂町816-2
✉ kitamotofarm@gmail.com ☎0790-46-0023

にんにく



竹炭パウダーや竹炭液、有機質肥料を使い、土づくりにこだわって作った、にんにくです。

【出荷時期】5月～10月
【購入可能場所】
姫路市相野939-110



HPはこちら



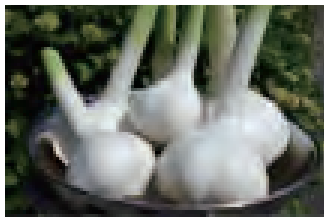
ゆうちゃん農園

姫路市石倉253番地
☎070-1772-5955

レンジでチンすればホクホク！ においも気にならない！ にんにく



除草剤・殺菌剤を使用せずに栽培しています。



【出荷時期】6月～7月（チルド保存）
【購入可能場所】
道の駅 北はりまエコミュージアム

国内流通の99%が 中国産と言われています… にんにくの芽



においは少なく、栄養価が豊富。
炒め物との相性は抜群です！



【出荷時期】5月～8月（チルド保存）
【購入可能場所】
道の駅 北はりまエコミュージアム

HPはこちら



株式会社AgLiBright

多可郡多可町中区坂本46
✉ fujioka_farm@blackgarlic-alb.com ☎0795-32-3123

にんにく（金郷純白） 「やぶひこ」



しっかりした辛みと、にんにく特有の香りの強さが特徴。
味のアクセントとして薬味やパスタ、餃子等料理に。



【出荷時期】通年
【購入可能場所】道の駅（豊岡たじまなま、但馬の蔵、但馬のまほろば）、
兵庫県内マックスバリュの一部、ナカバヤシECサイト、イカススーパー、
その他一部スーパーマーケット

HPはこちら



ナカバヤシ株式会社 兵庫工場

養父市大屋町笠谷111番地
☎079-669-0227

有機ケール



食べて健康になる機能性野菜の有機ケール栽培とパウダー加工をしています。硝酸が低く抗酸化力の高い分析結果もあります。



【出荷時期】10月～7月

有機ほうれんそう



高糖度・低硝酸態のミネラル豊富な
旨い完熟露地野菜をお届けします。特
に霜にあたり、味の濃い時期が特徴
です。



【出荷時期】11月～4月

購入方法については下記にお問い合わせください。

津田 博基

加東市藤田1795-7
✉ tsuda@yashiro-yasaikoubou.com ☎090-8983-8504

HPはこちら



ブロッコリー



環境に負担をかけず、有機質資材を
利用し農薬の使用を削減する等、人・
環境に良い生産の取組をしています。



【出荷時期】10月～2月

はくさい



環境に負担をかけず、有機質資材を
利用し農薬の使用を削減する等、人・
環境に良い生産の取組をしています。



【出荷時期】10月～2月

購入方法については下記にお問い合わせください。

アグリ榊原（榊原合同会社）

加西市河内町528-1
✉ sakakibara.08-12.core@vmail.plala.or.jp ☎090-7487-7445

詰まりがよく、 シャキシャキ食感の甘いキャベツ 神鍋高原キャベツ



高原ならではの気候と「黒ボク土」で、秋に苗を植え冬の長い時間を耐えた
後、のびのび育てたキャベツです。

【出荷時期】6月～7月上旬

購入方法については下記にお問い合わせください。

神鍋高原園芸組合

豊岡市日高町青田234-1
✉ c.hidaka@ja-tajima.or.jp ☎0796-42-5304



キャベツ



地元の完熟堆肥や有機質肥料を用いた土づくりなど環境や人に優しい取り組みを行っています。

【出荷時期】10月～6月

購入方法については下記にお問い合わせください。

JA兵庫六甲こうべ旬菜キャベツ部会

神戸市西区平野町印路660-1
☎ kobenishi@jarokko.or.jp
☎ 078-961-1277



購入可能場所はこちら



レタス



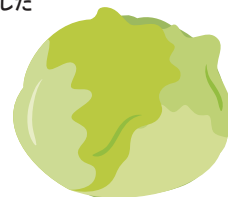
無肥料・無農薬で栽培しています。冬の寒さに耐えるために甘みが増し、パリッとした食感で美味しく召し上がれます。

【出荷時期】2月～4月

【購入可能場所】
味わいの里三日月、ふれあいの里上月

巴 清輔(あまね農園)

佐用郡佐用町宝蔵寺139-1
☎ seisuke.amanenouen@gmail.com ☎ 090-3748-6865



フリルアイス



葉先がフリル状で見栄えが良くしっかりした肉厚の葉なので、サラダ以外にスープや炒め物にも美味しいいただけます。

【出荷時期】通年

ピュアヴェール



ヨーロッパではポピュラーな種類。きれいな黄緑色をしていてサラダを彩りよく引き立てます。

【出荷時期】通年

モコヴェール



ほのかな甘みがあり、クローバーの様な葉が特徴。

【出荷時期】通年

購入方法については下記にお問い合わせください。

JFEライフ株式会社

三田市東本庄2736
☎ hotta@jfe-life.co.jp ☎ 079-568-6831



※水耕栽培栽培期間中は農薬不使用。

HPはこちら



小松菜／春菊／チンゲンサイ／水菜



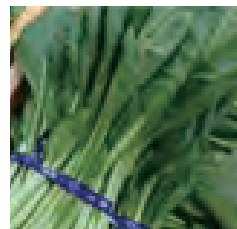
地元の完熟堆肥や有機質肥料を用いた土づくりなど、環境や人に優しい取り組みを行っています。

【出荷時期】通年

購入方法については下記にお問い合わせください。

JA兵庫六甲こうべ旬菜軟弱野菜部会

神戸市西区平野町印路660-1
☎ kobenishi@jarokko.or.jp
☎ 078-961-1277



購入可能場所はこちら



岩津ねぎ



兵庫県朝来市でしか生産されていない岩津ねぎは青葉の先まで柔らかく甘い葱で天ぷらや炒め物などにお勧め！

【出荷時期】11年～3月

購入方法については下記にお問い合わせください。

株式会社NOUEN

朝来市和田山町市御堂146-6
☎ info@nou-en.com ☎ 050-3681-2937



HPはこちら



ブロッコリー



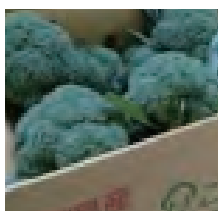
地元の完熟堆肥や有機質肥料を用いた土づくりなど環境や人に優しい取り組みを行っています。

【出荷時期】10月～2月

購入方法については下記にお問い合わせください。

JA兵庫六甲こうべ旬菜ブロッコリー部会

神戸市西区平野町印路660-1
☎ kobenishi@jarokko.or.jp ☎ 078-961-1277



購入可能場所はこちら



TAJIMAネギマッチョ



直径3cm以上の白ネギをTAJIMAネギマッチョとし、「太く、甘く、柔らかく」を特徴としています。

【出荷時期】11月～4月

購入方法については下記にお問い合わせください。

ネギ人生産組合

豊岡市京町10-12
☎ info@raiho.jp ☎ 090-3927-9463



HPはこちら



たまねぎ／レタス／キャベツ／はくさい／ブロッコリー



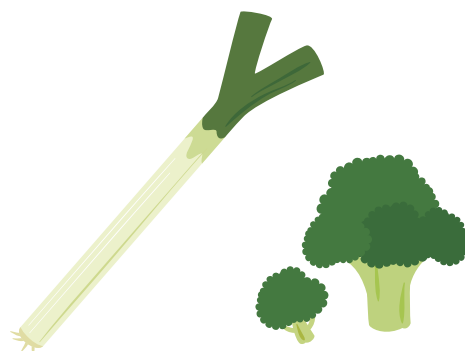
淡路島南部の温暖な気候と豊かな土壌に恵まれた地域で、JAあわじ島独自の「ほんまもん元気野菜システム」で栽培された安心・安全な野菜です。

【たまねぎ出荷時期】通年 【レタス出荷時期】10月～5月
【キャベツ出荷時期】11月～6月 【はくさい出荷時期】11月～3月
【ブロッコリー出荷時期】10月～4月
【購入可能場所】JAあわじ島宅配便

あわじ島農業協同組合

兵庫県南あわじ市市青木18-1
☎ 0799-42-5210

HPはこちら



農産物(野菜)

果菜類

加西とまと



令和3年度令和4年度2年連続農林水産大臣賞受賞自家製発酵肥料・活性剤により、コクのある濃厚なトマトを生産。

【出荷時期】4月～7月

【購入可能場所】掲載住所で購入可能です。



HPはこちら



岡田農産株式会社

加西市下宮木町363番地の3

☎okadanousan@zeus.eonet.ne.jp ☎0790-49-1620

フルーツトマト 「あわじ島グルメトマト®」



甘味と酸味が絶妙なバランスで旨味の濃い、ファースト系フルーツトマトです。(季節により味は若干異なります。)



【出荷時期】通年

【購入可能場所】淡路ハイウェイオアシス物産館、淡路サービスエリア上り売店、ヤマダストアー全店舗など

HPはこちら



淡路島ぐるめ屋株式会社

淡路市野島江崎562-2

☎info@awajishima-tomato.com ☎050-3390-0093

八百ちゃんトマト



酵素を用いて植物を元気に育て、「酸味×甘味×旨味」のバランスのとれたトマト(大玉・中玉・イエローミニ)です。



【出荷時期】通年

【購入可能場所】みつヴィレッジ直売所、自然派マルシェRebirth Village(リバースヴィレッジ)、姫路市のスーパーや農産物直売など

HPはこちら



株式会社みつヴィレッジ

姫路市網干区大江島805番地

☎nobuya.yao@gmail.com ☎079-271-3283

大玉トマト 「みそら、かれん」



環境制御によるきめ細かな栽培管理を行い、減農薬ならびに高品質に努めています。都市近郊の立地を最大限生かし朝に収穫出荷調整後、当日または翌日には店舗に並べる「地元のこだわり新鮮トマト」

【出荷時期】10月～8月

【購入可能場所】めぐみの郷近畿各店舗

大玉トマト 「ぜいたくトマト」



環境制御によるきめ細かな栽培管理を行い、減農薬ならびに高品質に努めています。都市近郊の立地を最大限生かし朝に収穫出荷調整後、当日または翌日には店舗に並べる「地元のこだわり新鮮トマト」



【出荷時期】12月～5月

【購入可能場所】めぐみの郷近畿各店舗

安尾昭紀農園

兵庫県神戸市西区岩岡町印路766

☎Vhkr24598@iris.eonet.ne.jp ☎078-967-0609

丹波なた豆



丹波の自然豊かな環境で育てた「丹波なた豆」を使い、丹波なた豆茶をはじめ、なた豆関連製品を展開しております。



【出荷時期】通年

【購入可能場所】こやま園オンラインショップ

ご購入はこちら



有限会社こやま園

兵庫県丹波市春日町黒井1972

☎info@kyme.jp ☎0795-74-2152

有機黒枝豆



日本一の黒豆、丹波黒大豆が成熟して黒豆になる前の枝豆で、特有のコクと甘みがあります。旬の期間がごく短く、丹波篠山の秋の味覚として珍重されています。こだわりの有機栽培により、栄養価コンテストでも栄養価と糖度が高く毎年高評価を得ております。



【出荷時期】10月中旬～11月中旬

【購入可能場所】

やがてECサイト、ふるさと納税各サイト

ご購入はこちら



株式会社やがて

兵庫県丹波篠山市北新町39-13

☎info@yagate.co.jp ☎090-5781-4367

有機ズッキーニ



美味しさを追求し少しでも長く樹にならせています。250g前後のサイズで収穫しています。

【出荷時期】5月～7月

購入方法については下記にお問い合わせください。

津田 博基

加東市藤田1795-7

☎tsuda@yashiro-yasaikoubou.com ☎090-8983-8504



HPはこちら



黒大豆枝豆 「本場丹波篠山の黒枝豆」



味を追求した黒枝豆を安全・安心のJAS有機の生産方法で生産。

【出荷時期】10月5日～11月15日

【購入可能場所】下記番号へお電話ください。



株式会社ドリームス

丹波篠山市篠ケ坪29-1バウソリオB101

☎motoki@coda.ocn.ne.jp ☎090-8577-6617

黒大豆枝豆



丹波篠山名産の黒枝豆。自然のままに育てました。ふっくら膨らんだ大きさが特徴で雑味のない甘みが強い期間限定の枝豆です。



【出荷時期】10月10日～10月31日

【購入可能場所】丹波篠山市犬飼258-2、ホームページ

HPはこちら

丹波篠山ファームMaegawa(前川 知余美)

丹波篠山市犬飼258-2

☎ farmmaegawa@gmail.com ☎090-7106-9550



なす



環境に負担をかけず、有機質資材を利用し農業使用を削減する様に、人・環境に良い生産の取組をしています。



【出荷時期】7月～9月

購入方法については下記にお問い合わせください。

アグリ榊原(榊原合同会社)

加西市河内町528-1

☎ sakakibara.08-12.core@vmail.plala.or.jp ☎090-7487-7445

農産物(野菜) 根菜類

あまねニンジン



無肥料・無農薬で栽培しています。タネ採りを毎年行い、臭みや苦みが少なく、肉質柔らかで、甘みが特徴です。

【出荷時期】11月～3月

【購入可能場所】

味わいの里三日月、ふれあいの里上月



巴 清輔(あまね農園)

佐用郡佐用町宝蔵寺139-1

☎ seisuke.amanenouen@gmail.com ☎090-3748-6865

有機ジャガイモ



高糖度・低硝酸態のミネラル豊富な旨い完熟露地野菜をお届けします。澱粉が、糖化した味の濃いジャガイモをご賞味ください。



【出荷時期】7月～2月

有機さつまいも



高糖度・低硝酸態のミネラル豊富な旨い完熟露地野菜をお届けします。澱粉が、糖化した味の濃いさつまいもをご賞味ください。



【出荷時期】12月～6月

購入方法については下記にお問い合わせください。

津田 博基

加東市藤田1795-7

☎ tsuda@yashiro-yasaikoubou.com ☎090-8983-8504

HPはこちら



全国でもめずらしいれんこん 播磨れんこん



全国でもめずらしい合鴨農法で作っている除草剤・殺虫剤を使っていない無漂白れんこんです。

【出荷時期】10月～3月

【購入可能場所】ヤマダストア(株)



たかた菜園(高田 修也)

たつの市新宮町上笹436

☎ takata.c.c@zeus.eonet.ne.jp

☎0791-77-1217 [FAX]0791-77-1202

HPはこちら



里芋



米ヌカボカシを肥料として栽培。ねっとり旨みが凝縮した美味しい里芋です。



【出荷時期】10月～2月

【購入可能場所】旬菜蔵山崎など

菊芋



自然豊かな環境でのびのび育てた菊芋です。



【出荷時期】10月～2月

【購入可能場所】旬菜蔵山崎など

ばれいしょ



米ヌカボカシを肥料として栽培。寒暖差のある環境で育て、じゃがいもの美しさが際立っています。



【出荷時期】6月～7月、12月～1月

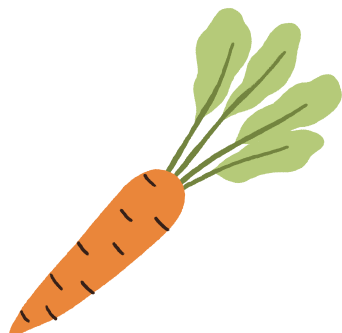
【購入可能場所】旬菜蔵山崎など

一般社団法人みみずく耕房

兵庫県宍粟市山崎町鶴木184-5

☎ mimizuku-koubo@outlook.jp ☎0790-60-5781

HPはこちら



農産物(野菜)

果実的野菜

ネットメロン



農薬を一切使わず育てた立体栽培のメロンです。
ほのかに香る酸味、まったりした甘味を併せ持った
メロンを楽しんで頂けると幸いです。

【出荷時期】7月下旬～9月

【購入可能場所】丹波篠山市犬飼258-2、ホームページ



HPはこちら



丹波篠山ファームMaegawa(前川 知余美)

丹波篠山市犬飼258-2

✉ farmmaegawa@gmail.com ☎090-7106-9550

いちご



炭酸ガスを施用して光合成を促し、
紫外線B波で病気の発生を抑制して
育てたいちごは、元気なもの!

【出荷時期】1月～4月

【購入可能場所】

マックスバリュ・ボンマルシェ・旬彩蔵など



有限会社福永農産ぶらんこいちご園

姫路市船津町4417

✉ fukukoi.15@gmail.com ☎090-5975-8650

いちご



トップシーズンは、糖度20度以上でメロンを超える甘さ!?
プレミアムなイチゴを是非ご堪能下さい。

【出荷時期】12月～4月

【購入可能場所】

当社直売所・サンパティオの・道の駅みきなど



HPはこちら



株式会社わさび chord farm 175

小野市広渡町652

✉ wasabilabo.official@gmail.com ☎080-4019-7051

いちご



最新設備の高設栽培にて徹底管理されて育て
られた美味しいいちごをご賞味ください。

【出荷時期】12月～5月

【購入可能場所】農場直売・北はりま旬菜館・

ふれすこ社・北播磨道の駅にて販売。

一伍屋HPのオンラインショップにて購入も可能です。



HPはこちら



一伍屋

西脇市高松町字小口302

✉ fragaria2015@hotmail.com ☎080-8716-5046

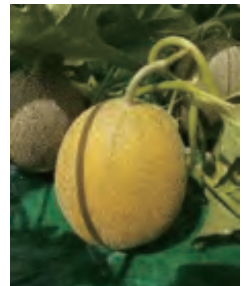
グリーンメロン (さよ香)



無肥料・無農薬で栽培しています。メロン特有
のイガイガ感が無く、芳香豊かで、爽やかな
甘さが特徴です。

【出荷時期】2月～4月

【購入可能場所】味わいの里三日月、ふれあいの里上月



巴 清輔(あまね農園)

佐用郡佐用町宝蔵寺139-1

✉ seisuke.amanenouen@gmail.com ☎090-3748-6865

農産物

果樹

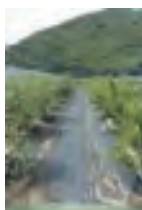
ブルーベリー



7月中旬頃からは、
ブルーベリー摘みができる観光農園
もやっています。

【出荷時期】6月～8月

【購入可能場所】J・McCoy上田農園事務所



HPはこちら



株式会社J・McCoy 上田農園

たつの市新宮町大屋387-1

✉ ueda1128@mement.net.or.jp ☎0791-75-2217

ぶどう(加西ゴールデンベリーA)



兵庫県加西市産のぶどう。全国的にも
大変希少な生食用のベリーAです。
濃厚な甘みで人気があります。

【出荷時期】8年～9月

【購入可能場所】

かさい愛菜館、加西市内ぶどう直売所

ぶどう(ブラックビート)



兵庫県加西市産のぶどう。藤稔とビ
オーネのいいとこ取り。
着色良好でお盆のお供え物にも最適
です。

【出荷時期】8年～9月

【購入可能場所】

かさい愛菜館、加西市内ぶどう直売所

JA兵庫みらいの
HPはこちら



兵庫みらい農業協同組合 加西市ぶどう部会

兵庫県加西市玉野町1156-155

✉ mri.kasaiesc@jamail.hyogo.jp ☎0790-47-1286

温州みかん



淡路島の太陽と海風の恵みをたっぷり受け、糖度が高く、酸味とのバランスが良い。昔ながらのコクのあるミカンです。



【出荷時期】9月末～1月末 【購入可能場所】平岡農園オンラインショップ

アレンユーレカレモン



とにかく香りが素晴らしい品種、ワックス・防腐剤・防カビ剤・除草剤不使用。皮まで安心して使っていただけます。



【出荷時期】9月末～6月末
【購入可能場所】平岡農園オンラインショップ

マイヤーレモン



ミカンとレモンの自然交配でできた果汁、たっぷりのレモン。皮が薄く、酸味もまろやか。色・形も美しい。ワックス・防腐剤・防カビ剤・除草剤不使用。皮まで安心して使っていただけます。



【出荷時期】9月末～3月末
【購入可能場所】平岡農園オンラインショップ

平岡農園

洲本市宇山451番地
☎ hiraoka1@sumoto.gr.jp ☎0799-22-2729

HPはこちら



淡路島なるとオレンジ (柑橘果実)



淡路島にしかない“幻の果物”とも言われる柑橘類で、香り、高さ、甘みと酸味の調和された甘酸っぱさと、ほろ苦さをもった果汁が多いのが特徴です。



【出荷時期】4月20日～6月30日 【購入可能場所】淡路島内JA直売所他

A級品(秀品,贈答用) 1ケース5kg(約20個), 10kg(約40個) サイズは2L～M
B級品(加工用,家庭用) 1ケース8kg(約30個) サイズは不揃い

HPはこちら



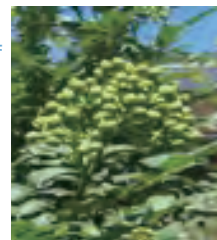
淡路島なるとオレンジのさと

洲本市由良町由良623
☎ Wakamiya119@msn.com ☎0799-27-0353

養父市八鹿町朝倉が発祥の地! 朝倉さんしょ



但馬より贅沢な香りをお届けします。柑橘系の爽やかな香りが、口の中いっぱいに広がります。



【出荷時期】5月下旬～6月上旬

購入方法については下記にお問い合わせください。

JAたじま朝倉さんしょ部会

豊岡市九日市上町550-1
☎ seika@ja-tajima.or.jp ☎0796-24-6672

実山椒



太子町特産アサクラサンショウ。柑橘系の香りが爽やかな初夏を届けます。栽培面積、生産量とも拡大中。



【出荷時期】5月上旬～5月下旬

購入方法については下記にお問い合わせください。

太子サンショウ研究会

損保郡太子町鵜280番地1
☎079-277-5993

農産物 その他

きすみのそば



無農薬栽培で育てたそばを乾燥調整、選別し、粒がそろった玄そばに仕上げました。

【出荷時期】
1月～12月



購入方法については下記にお問い合わせください。

農事組合法人きすみの営農

小野市下来住町1867
☎ info@kisumino.jp ☎0794-63-8454

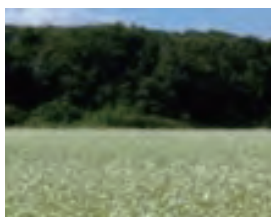
HPはこちら



八幡厄神そば



減農薬で育てたそばを自ら乾燥調整し、昔ながらの唐箕で選別して風味豊かな玄そばに仕上げました。



【出荷時期】通年
【購入可能場所】お電話でお問合せください。

株式会社八幡営農

加古川市八幡町船町16
☎ yahata_einou2005527@quartz.ocn.ne.jp ☎079-438-3950

HPはこちら



バジル 「スイートバジル」



「淡路島から香りをおとどけます。」朝摘みバジルは色・香り共に最高です。



【出荷時期】4月～11月

購入方法については下記にお問い合わせください。

株式会社フレッシュグループ

淡路市尾崎1116-1
☎ awaji@freshherb.jp ☎0799-70-4232

HPはこちら



たつの発バジルで町おこし バジル



生産部会の方々と協力して
生産。朝摘みバジルは色・
香り共に最高!

【出荷時期】6月～8月

購入方法については
下記にお問い合わせください。

株式会社ささ営農

たつの市新宮町下笹1049
☎kk-sasaeinou@able.ocn.ne.jp ☎0791-77-0177



HPはこちら



えごまの葉／えごまの実



化学肥料や農薬を栽培期間中、一切使用せずに栽培
しました。「えごまの葉」は、飲食店、加工業者向けに業
務用の注文も承ります。「実」から、新鮮なエゴマ油を
搾油出来ます。

【出荷時期】えごまの葉: 7月～8月 えごまの実: 11月～1月
【購入可能場所】道の駅「山陰海岸ジオパーク浜坂の郷」など

新温泉えごま農園(谷本 竹司)

美方郡新温泉町田井625
☎mail@shinonsen-egoma.com ☎080-5886-1150



通販サイトは
こちら



しそ



香り豊かな穴粟のしそです。

【出荷時期】6月～8月

【購入可能場所】旬菜蔵山崎など

一般社団法人みみずく耕房

兵庫県穴粟市山崎町鶴木184-5
☎mimizuku-koubo@outlook.jp ☎0790-60-5781



HPはこちら



肉厚で、大きく、ジューシーな「瀬戸内しいたけ」 生しいたけ(菌床)



しいたけの88%は水分。だから水は、しいたけの命とも言えます。
山奥の清らかな湧き水を使用し、じっくりゆっくり栽培することで、
みずみずしく弾力のある食感に。

【出荷時期】通年

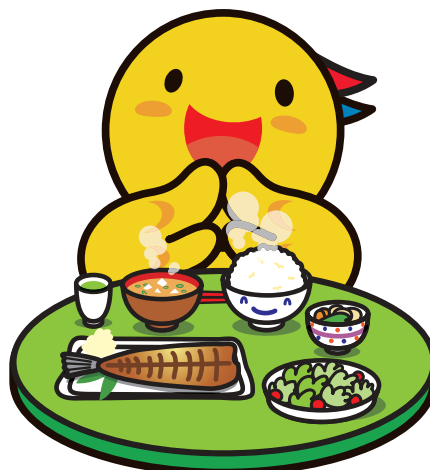
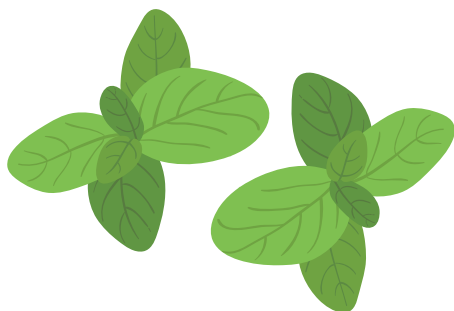
購入方法については下記にお問い合わせください。

深山農園株式会社

相生市矢野町小河854
☎info@fukayaman.com ☎0791-29-0013



HPはこちら



畜産物 牛肉

牛肉 (但馬牛・神戸ビーフ)



兵庫県が世界に誇る但馬牛・神戸ビーフ。
おいしさの秘密は、肉の繊維がきめ細かく、脂肪は上品な甘みがあり、絶妙なハーモニーを奏でています。

【出荷時期】通年
【購入可能場所】神戸ビーフオフィシャルレストランガイド

神戸肉流通推進協議会

神戸市西区玉津町居住88番地
☎otoiwase@kobe-niku.jp ☎078-927-0327

HPはこちら



安心の地域ブランド! 加古川和牛



とろけるように柔らかい肉質の秘密は、きめ細やかな繊維と、うまみ成分を多く含むのが特長です。

【出荷時期】通年
【購入可能場所】オンラインショップ

加古川和牛流通推進協議会

加古郡稲美町北山1243-1
☎nakashima720@ja-hyogominami.com ☎079-496-5787



大浦ミートでのご購入はこちら



ヒライ牧場でのご購入はこちら



年間約200頭、島のブランド牛。 淡路ビーフ



自然豊かな淡路島で生まれた淡路牛の中、厳しい認定基準を満たす一握りだけが、『淡路ビーフ』と称されます。

【出荷時期】通年
【購入可能場所】ホームページをご確認ください。

淡路ビーフブランド化推進協議会

淡路市塩田新島3-2
☎awajibeeff@awaji-katikuitaba.or.jp ☎0799-62-0068

HPはこちら



畜産物 豚肉

三田ポーク



三田の良質な水と空気、そして自社配合のエサで育てた三田ポーク。ジューシーでやわらかな肉質が特長です。

【出荷時期】通年
【購入可能場所】バスカル三田、スマイル阪神、道の駅いなわなど

丸永株式会社

三田市川除150-1
☎079-564-6000

HPはこちら



霜降り豚肉! ひょうご雪姫ポーク



パン、麺類を含む飼料を与えることにより柔らかくおいしい霜降り豚肉に仕上がっています。

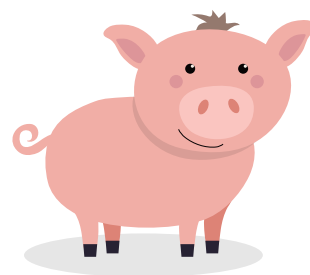
【出荷時期】通年
【購入可能場所】公式ホームページをご参照ください。

ひょうご雪姫ポークブランド 推進協議会

神戸市中央区海岸通1 兵庫県農業会館 兵庫県畜産協会内
☎yukihime@hyotiku.ecweb.jp ☎078-381-9362



HPはこちら



畜産物 鶏肉

多可町特産のブランド鶏 播州百日どり



多可町特産のブランド鶏。
ほどよい歯ごたえと豊かな旨味のベストバランスで極上の肉質となるのが100日のこだわり。自然に近い肥育と丁寧な手さばきで、ジューシーさもしっかりと留めています。

購入方法については下記にお問い合わせください。 【出荷時期】通年

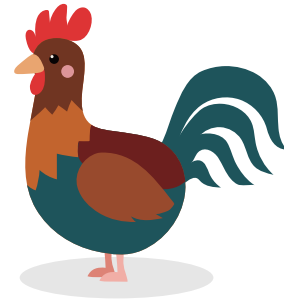
JAみのり養鶏事業所

多可郡多可町加美区山野部161-1
☎0795-35-1026

HPはこちら



畜産物 鶏卵

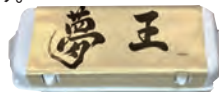


夢王



第2・3・4回たまごかけごはん祭りで優勝し第5回より殿堂入りした紅い黄身の卵。緑茶やニンニク・パプリカなど鶏の健康にもよい飼料を与え、他の食材に負けないくらいの濃厚で生臭みのない卵です。

【出荷時期】通年
【購入可能場所】うみたてたまご直売所



藤橋家の夢美人



モーツァルトを聴き、ストレスなく育った鶏から産まれた卵。兵庫県産の飼料米、魚粉を合わせた独自配合飼料から生まれた卵は自然の甘みとまろやかなコクが特徴です。

【出荷時期】通年
【購入可能場所】うみたてたまご直売所



藤橋家のひょうごの穂々笑実



兵庫県産のお米を食べて育った鶏から産まれた卵。兵庫県産のお米を餌に配合し、兵庫の循環型農業を支え食料自給率アップに貢献している安全・安心の卵です。

【出荷時期】通年 【購入可能場所】直接販売、イベント



HPはこちら

株式会社藤橋商店

兵庫県姫路市相野115
☎ fujihashi_syokuhin@fsm.jp ☎079-268-9535



奥丹波の卵



JGAP認証取得の奥丹波の農場にて、兵庫県産のお米やヨモギ粉、海藻等を鶏に与え、自然の甘み、コクがあり、味わい深い卵です。

【JANコード】4947997016613
【出荷時期】通年



購入方法については下記にお問い合わせください。

株式会社籠谷

高砂市荒井町御旅2丁目1-17
☎079-442-2470



籠谷のHPはこちら



丹波路たまごせせらぎ



7種類のハーブを配合した餌と丹波の天然水で育った鶏の卵は、ビタミンEが一般卵の10倍以上と豊富で、濃厚な黄身とぷりぷりの白身が特徴です。

【JANコード】4560112660012 【出荷時期】通年
【購入可能場所】大丸京都店、大丸芦屋店、大丸神戸店、大丸須磨店



HPはこちら

山忠商事株式会社

丹波市氷上町石生1-4
☎ shoji@yamachu-co.jp ☎0795-80-2001



播州地卵



多可町でのびのび平飼いの飼育で健康に育ち、黄身は濃厚でコクがあり、白身に臭みのない風味豊かな有精卵です。

【出荷時期】通年
【購入可能場所】鳥、マルシェ、多可町



HPはこちら

鳥マルシェ多可町のHPはこちら



株式会社加美鳥

兵庫県多可郡多可町加美区寺内87-2
☎ kamichou@maia.eonet.ne.jp ☎0795-35-1510

SAILOR EGG



究極のこだわり鶏卵。

【出荷時期】通年

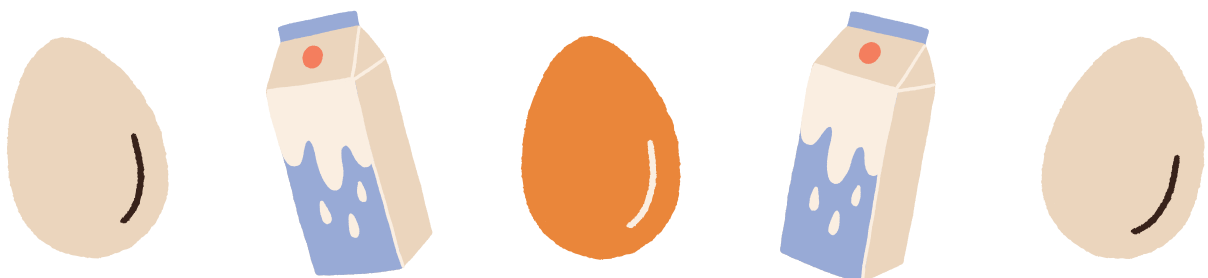


購入方法については下記にお問い合わせください。

株式会社セーラー

加古川市志方町成井486-6
☎ shopmaster@kodawaritamago.com ☎079-452-1626

HPはこちら



畜産物 牛乳



六甲山麓牛乳



六甲山の北側にある神戸市北区所在の酪農家が搾乳した生乳のみを使用(産地限定)しています。

【JANコード】4971775010180 / 【保存方法】冷蔵 / 15日 【内容量】1000ml
【価格】オープン価格 【購入可能場所】関西エリアの一部スーパーマーケット



ひょうごの低温殺菌牛乳



兵庫県小野市の共進牧場近郊の指定酪農家が搾乳した生乳を使用。搾りたての生乳のような飲み口と風味です。

【JANコード】4971775019169 【内容量】500ml 【価格】オープン価格
【JANコード】4971775019183 【内容量】1000ml 【価格】オープン価格
【保存方法】冷蔵 / 7日 【購入可能場所】関西エリアの一部スーパーマーケット



ジャージーミルク



共進牧場敷地内の直轄牧場で飼育されているジャージー牛の生乳だけを使用しています。乳脂肪分が高く、コクのある飲み口が特長です。

【JANコード】4971775007166 【内容量】500ml 【価格】オープン価格
【JANコード】4971775007180 【内容量】1000ml 【価格】オープン価格
【保存方法】冷蔵 / 13日 【購入可能場所】関西エリアの一部スーパーマーケット



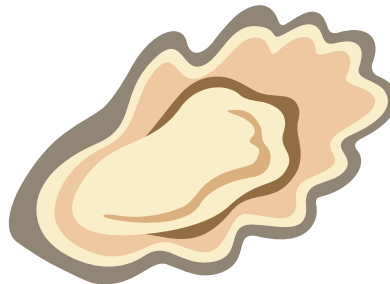
株式会社共進牧場

神戸市中央区橋通1-2-12
☎078-371-1761

HPはこちら



水産物 牡蠣



生かき (網干産 生かき)



個々の身が大きく色白でポツリとして、加熱しても身の縮みが少ないです。

【出荷時期】10月～3月
【購入可能場所】
直売所
(姫路市網干区興浜2093-133)



HPはこちら



株式会社睦商興

姫路市網干区浜田1223-22
☎ mutsumi-shop@f-unit.jp ☎079-271-0623

生かき



本垂下は、岩見・網干海域で行う工夫をしています。大粒で身がぷりぷりの一年がき。加熱しても縮みにくい特徴があります。

【出荷時期】12月～5月
【購入可能場所】姫路まえどれ市場



HPはこちら



坊勢漁業協同組合 JFぼうぜ 姫路まえどれ市場

姫路市白浜町字万代新開甲912-18
☎ boze.m@fsinet.or.jp ☎079-246-4199

室津牡蠣



牡蠣の名産地・兵庫県たつの市御津町室津で一年という短い期間で育つ「一年牡蠣」。東は揖保川、西は千種川からなどの「播磨五川」から流れてくる山の栄養をたっぷり含んだ「室津牡蠣」は、ぽってりとした身の中にうま味が凝縮されています。



【出荷時期】10月～5月
【購入可能場所】室津カキ直売所

室津漁業協同組合

兵庫県たつの市御津町室津493-2
☎ banmuro@soleil.ocn.ne.jp ☎079-324-0231

牡蠣生産者一覧

1	豊漁丸水産	079-324-0046
2	(有)樹政	079-324-0258
3	吉田水産(株)	079-324-0061
4	(株)津田正水産	079-322-8100
5	(株)公栄水産	079-322-2771
6	(株)幸永丸水産	079-324-0608
7	津田水産	079-287-8299
8	善漁水産	079-322-8024
9	高木水産	079-227-4176
10	寿水産	079-227-2372
11	根本水産	079-263-7114
12	津田宇水産(株)	079-324-0918
13	(株)住栄丸	079-324-0351
14	啓基	079-324-1339
15	瀬越海産	079-322-8698

生かき (網干産 生かき)



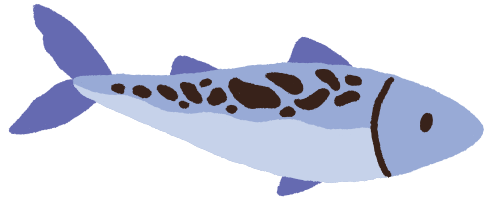
身がしっかり詰まっており、加熱しても縮みにくいのが特長です。

【出荷時期】11月～4月
【購入可能場所】網干港内



姫路市漁業協同組合網干支所

姫路市網干区興浜2093-133
☎079-274-0304
✉jfhimeji-aboshi@hb.tp1.jp



極めメプロトン 凍結浜ほたる



鮮度抜群の『浜ほたる』をプロトン凍結技術で鮮度と美味しさを損なわず、-30℃以下で凍結処理しているので生食が可能。

【出荷時期】4月～
【購入可能場所】浜坂漁業協同組合 直販課
〒669-6701
兵庫県美方郡新温泉町芦屋663-1



浜ほたる



ほたるいかを漁獲後すぐに専用ナイロンチューブに詰め、直ちに水氷で冷却するので鮮度を保ったまま出荷。

【出荷時期】4月～
【購入可能場所】浜坂漁業協同組合 直販課
〒669-6701
兵庫県美方郡新温泉町芦屋663-1



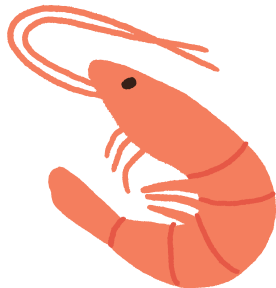
HPはこちら



浜坂漁業協同組合

美方郡新温泉町芦屋663-1
☎0796-82-3020
✉info@hamasaka-shop.com

水産物 いか類



水産物 甲殻類

船内凍結赤えび (ホッコクアカエビ)



獲れたての新鮮な赤えびを船上で、急速凍結しました。甘味がとても強く、ぷりぷりの食感が、楽しめます。

【出荷時期】9月～
【購入可能場所】浜坂漁業協同組合 直販課
〒669-6701 兵庫県美方郡新温泉町芦屋663-1



HPはこちら



浜坂漁業協同組合

美方郡新温泉町芦屋663-1
☎0796-82-3020
✉info@hamasaka-shop.com

茹姿香住ガニ



目利きが厳選し競り落とした立派な香住ガニをボイルし直送いたします。

【販売時期】9月10日～6月10日頃
【内容量】約600g 【保存方法】冷凍/1年
【価格】4,000円(税別)
【購入可能場所】直営店「カニ工房まるや」



香住ガニ棒身・バラ身セット



「最上質な香住ガニ」を競り落とし熟練の工員が新鮮なうちに釜茹でしたカニ身です。特殊な凍結方法で剥きたての食感、味わいをお楽しみいただけます。

【販売時期】9月10日～6月10日頃
【内容量】棒身300g、バラ身300g
【保存方法】冷凍/1年
【価格】5,100円(税別)
【購入可能場所】直営店「カニ工房まるや」



HPはこちら



マルヤ水産株式会社

兵庫県美方郡香美町香住区香住1809
☎0796-36-2781

水産物 鮮魚

ぼうぜ鯖



漁獲し、養殖したものを言い、飼料は、主として天然物を使用。脂ののった中にも鯖本来の豊かなうま味が特長の真鯖です。



【出荷時期】11月～5月

鯖 (華姫さわら)



漁獲後、まもなく船上にて血抜き処理及び、神経を除去したもので、生臭さを防ぎ、高鮮度・高品質状態の持続化を図っています。



【出荷時期】5月～7月

鰻 (白鰻鰻)



活きた鰻のみを使用し、血抜き処理をした身の色が真っ白であることから白鰻城の白さを連想「白鰻鰻」と名付けられました。



【出荷時期】7月～10月

【購入可能場所】姫路まえどれ市場

坊勢漁業協同組合 JFぼうぜ 姫路まえどれ市場

姫路市白浜町字万代新開甲912-18
☎ boze.m@fsinet.or.jp ☎ 079-246-4199

HPはこちら



農産加工品

丹波大納言小豆赤飯 「赤鬼飯」



「こんなに美味しい!」を体験していただきたい。赤鬼飯は、高校生と共同開発した赤飯パックです。

【JANコード】4986869001753
【保存方法】常温/240日 【内容量】160g 【価格】600円
【購入可能場所】丹波市内野菜直売所
北摂丹波地区郵便局窓口、ふるさと小包にて



HPはこちら



なかで農場合同会社

丹波市春日町黒井1844
☎ shopmaster@nakade-farm.com ☎ 0795-74-0617

はりまのもち



兵庫県播磨産水稲もち米100%使用
原料のもち米と水以外の添加物は一切不使用。

【JANコード】4977803201087
【保存方法】常温/24か月 【内容量】300g 【価格】437円
【購入可能場所】ひょうごふるさと館(神戸阪急新館5階)、前原製粉(株)本社内コミンカ売店



HPはこちら



前原製粉株式会社

姫路市青山北3-10-1
☎ maehara@gishi.co.jp ☎ 079-266-0520

自家栽培のもち米とうち米を使った切り餅 うるう豆餅



地元産の黒大豆をふんだんに使用し、黒大豆の食感に合うように餅全体の塩加減を強めています。

【保存方法】常温/21日
【内容量】250g 【価格】420円
【購入可能場所】主婦の店

前川農産

赤穂市高野1208-1
☎ maekawanousan@gmail.com
☎ 0791-48-7212

instagramは

こちら



100%佐用町産のもち米使用 白丸餅・よもぎ丸餅



千種川の名水で育った佐用町産もち米(はりまもち)のみを使用し、よもぎも国産を限定使用した杵つき餅です。



【白丸餅】

【JANコード】4589811282011
【保存方法】常温/30日
【内容量】500g
【価格】670円
【購入可能場所】味わいの里三日月・ひょうごふるさと館ほか

【よもぎ丸餅】

【JANコード】4589811282028
【保存方法】常温/20日
【内容量】500g
【価格】720円
【購入可能場所】味わいの里三日月・ひょうごふるさと館ほか

HPはこちら



株式会社元気工房さよう

佐用郡佐用町乃井野1266
☎ tokusan@genkikobo-sayo.co.jp ☎ 0790-79-2521

身体にやさしい減塩のお味噌! 「若さの味噌」



地元のお米と大豆を使い無添加で製造しています。

【保存方法】冷蔵/6か月 【内容量】500g、900g
【価格】1540円(500g) 864円(900g)
【購入可能場所】マックスバリュ相生南・上郡、旬彩蔵(上郡・赤穂・書写)、野菜市

若狭野みそ加工グループ

相生市若狭野町野々764-56
☎ 0791-28-0502

北神みそ



地元神戸市北区産の米・大豆と赤穂の天塩が原料の手作りみそ。

【保存方法】冷蔵／6か月 【内容量】500g、1kg、2kg
【価格】650円(500g) 1,200円(1kg) 2,280円(2kg)
【購入可能場所】JA兵庫六甲直売所や道の駅淡河、道の駅神戸フルーツフラワーパーク大沢 他



Instagram
はこちら



Facebook
はこちら



一般社団法人 北神みそ

神戸市北区有野中町2-12-2
☐hokushinmiso@vega.con.ne.jp ☎078-981-4089

六甲味噌のこだわり味噌 完熟みそ



兵庫県産原材料を天然醸造した米赤つぶ味噌
(塩分約10%)



【JANコード】4903312210081
【保存方法】常温(冷蔵推奨)／120日
【内容量】1kg 【価格】2,268円
【購入可能場所】六甲みそオンラインショップ

有限会社六甲味噌製造所

芦屋市楠町11-16
☐info@rokkomiso.co.jp
☎0797-32-6111

オンラインショップ
はこちら



太子みそ



太子町産の米と大豆を使用し、麴の割合が多いのが特長。食品添加物を使用していないので安心です。

【保存方法】冷蔵／6か月 【内容量】500g、1kg 【価格】640円(500g) 930円(1kg)
【購入可能場所】山陽百貨店・ヤマダストアー・旬彩蔵



太子加工合同会社

摂保郡太子町福地546-4
☐miso@meg.winknet.ne.jp ☎079-278-2138 【FAX】079-278-2138

もち大豆みそ



特産佐用もち大豆と佐用町産米、赤穂のあらなみ塩だけで仕込んだ昔ながらの田舎みそ。

【JANコード】4571396050024
【保存方法】冷蔵／出荷から5か月
【内容量】1kg 【価格】1,000円
【購入可能場所】ふれあいの里上月



三日月みそ



材料にこだわったおいしい手作り味噌佐用もち大豆と佐用町産ヒノヒカリを使用し、自家製こうじでじっくりと熟成した味噌です。

【保存方法】冷蔵／180日 【内容量】500g、1kg、2kg、3kg、5kg
【価格】450円(500g) 850円(1kg)
1,680円(2kg) 2,450円(3kg) 4,000円(5kg)
【購入可能場所】味わいの里三日月・ひょうごふさと館ほか



HPはこちら



株式会社元気工房さよう

佐用郡佐用町乃井野1266
☐tokusan@genkikobo-sayo.co.jp ☎0790-79-2521

やまびこみそ



三田米を用いて手作業で、丁寧に作り上げた麴と、県産大豆を使用した、熟成されたまろやかな味わいのある、お味噌です。

【保存方法】冷蔵／6か月
【内容量】1kg 【価格】1,092円
【購入可能場所】農協市場館パスカさんだ一番館



一般社団法人三田やまびこ加工グループ

三田市加茂290
☎079-567-5130

山田錦みそ



山田錦米で麴を作り地元産の白大豆と黒大豆をほどよくブレンドした甘みと旨みのある味噌です。

【JANコード】4560474520023
【保存方法】冷蔵／180日
【内容量】400g 【価格】605円
【購入可能場所】山田錦の館、道の駅みき



黄金みそ



丹波黒大豆の素質を備えた大粒の白大豆で仕込んだ味わい深い味噌に仕上がっています。

【JANコード】4560474520047
【保存方法】冷蔵／180日
【内容量】350g 【価格】605円
【購入可能場所】山田錦の館、道の駅みき



株式会社吉川まちづくり公社 彩雲みそ加工グループ

三木市吉川町吉安222
☐office@76-2401.com ☎0794-76-2401

山田錦の館の
HPはこちら



ありちゃんの黒豆味噌



わが家に山田錦で麦麴を作り、わが家の丹波黒を使い麴を大豆の倍使って蒸したまろやかな甘い田舎味噌です。
(天然醸造無添加)

【保存方法】冷蔵／180日
【内容量】350g、700g
【価格】486円(350g) 966円(700g)
【購入可能場所】JA兵庫六甲、パスカ三田など



ありちゃんの白豆味噌



わが家に山田錦で麦麴を作り、わが家の薄青色大豆を蒸した甘いまろやかな田舎味噌です。(天然醸造無添加)

【保存方法】冷蔵／180日
【内容量】700g 【価格】680円
【購入可能場所】JA兵庫六甲、パスカ三田など



ありちゃん工房

三木市下内神38
☎079-567-2057

丹波の栗みそ



地元で造った味噌と
合せておかず味噌にし、中に丹波栗の渋皮
煮を入れた贅沢な逸品です。

【JANコード】4979947106013
【保存方法】常温／365日
【内容量】160g 【価格】880円
【購入可能場所】夢の里やながわ



HPはこちら



株式会社やながわ

丹波市春日町野上野209-1
☎ akiyama@tamba-yanagawa.co.jp ☎0795-74-0010

兵庫県産大豆 サチユタカ使用平ゆば



兵庫県産大豆サチユタカ100%を用いて、乾燥の状
態のゆばにして、長期保存を可能にしています。

【JANコード】4901589256009
【保存方法】常温／6ヶ月 【内容量】100g
【購入可能場所】店頭販売、JA兵庫六甲



HPはこちら



北山食品株式会社

神戸市灘区徳井町1-2-16
☎ office@kitayama-yuba.com ☎078-851-0256

ゆずみそ



これ1本! 万能調味料
相生市産にこだわった原材料で、子どもも食べ
られる甘さにしました。温野菜やマヨネーズと
あえてドレッシングに、炒め物にもお勧めです。

【JANコード】4589777180017
【保存方法】常温／180日
【内容量】170g 【価格】421円
【購入可能場所】ひょうごふるさと館、旬彩蔵
(上郡、たつの、赤穂、飾磨、福崎)、
道の駅あいおいペーロン城など

唐辛子入りゆずみそ



減農薬と相生市産にこだわった唐辛子使用
ゆずみその甘さと唐辛子の辛さが絶妙な商品
です。
姉妹品のゆずみそ同様、万能調味料です。

【JANコード】4589777180031
【保存方法】常温／180日
【内容量】150g 【価格】421円
【購入可能場所】ひょうごふるさと館、旬彩蔵
(上郡、たつの、赤穂、飾磨、福崎)、
道の駅あいおいペーロン城など

しょうがが入りゆずみそ



さわやかな風味の「新しょうが」をふんだんに
入れた「ゆずみそ」の姉妹商品です。

【JANコード】4589777180048
【保存方法】常温／180日
【内容量】140g 【価格】421円
【購入可能場所】
ひょうごふるさと館、旬彩蔵
(上郡、たつの、赤穂、飾磨、福崎)、
道の駅あいおいペーロン城など

HPはこちら



相生市農村女性連絡協議会(食と農を守るかあちゃんず)

相生市矢野町小河359 ☎ aoi.kaachans@gmail.com ☎080-1485-5291

兵庫の地豆腐 絹こし・もめん 兵庫県産大豆100%の濃厚とうふ



兵庫県内で収穫された大豆と六甲布引の名水で仕上げた濃厚で味わい深い豆腐です。

【JANコード】4979327416213(きぬ)
【JANコード】4979327416220(もめん)
【保存方法】冷蔵／製造日から6日 【内容量】380g
【価格】250円



兵庫の地大豆 絹あげ



丹波の黒豆に代表される「兵庫の肥沃な大地」大豆栽培に恵まれた
兵庫の畑で大切に育まれた兵庫県産大豆だけを使い、豆腐職人が
丹精込めて仕上げた皮まで美味しい絹あげ揚げです。こんがり焼いて
香ばしさをお楽しみください。

【JANコード】4979327422696
【保存方法】冷蔵／製造日から5日 【内容量】2枚 【価格】200円



兵庫の地大豆 あつあげ



完熟大粒兵庫県産大豆100%の昔ながらの厚揚げです。とても味
しみが良く、おでんや煮炊き物など多種多様にお楽しみ頂けます。
ボリュームのある肉厚が特長です。

【JANコード】4979327422689
【保存方法】冷蔵／製造日から5日 【内容量】2枚 【価格】200円



購入方法については下記にお問い合わせください。

株式会社八雲

神戸市中央区八雲通4丁目2-4
☎ yagumo@cameo.plala.or.jp ☎078-221-4875

HPはこちら



恵みきぬこし／恵みもめん



兵庫県産大豆と粗製海水にがりだけの昔ながらの手作り豆腐です。自然な
大豆の甘みと香りを感じて頂けると思います。乳化剤などの添加物は一切使
用していませんので、後味が爽やかで飽きの来ない豆腐です。また、科学的
添加物不使用ですので、炊いても角が丸くなったり溶けたりしません。

【JANコード】452620400083(恵みきぬこし) 452620400089(恵みもめん)
【保存方法】冷蔵／4日 【内容量】210g 【価格】260円
【購入可能場所】JA直売所、味土里館・大正ロマン館(ネット可)・
篠山食料品店(ネット可)・Red Beans(ネット販売)など

HPはこちら



有限会社白い虹安心堂

尼崎市立花町2丁目1-24
☎ info@anshindo.jp ☎06-6429-2208

丹波黒黒豆



丹波篠山市産の3Lサイズの黒大豆を使用したあっさり煮豆です。



【JANコード】4901148504237
【保存方法】常温／90日 【内容量】160g
【価格】734円
【購入可能場所】誠味オンラインショップ

株式会社誠味

神戸市東灘区御影塚町4-9-21
☐ h-horiuchi@maruyanagi.co.jp
☎078-857-1041

オンラインショップ
はこちら



黒大豆煮豆「味道丹波黒」



丹波篠山産の原料のみを使用し、昔ながらの製法で丹精を込めてふっくらと炊き上げた、気品の高い逸品です。



【JANコード】4901012013698
【保存方法】常温／730日 【内容量】180g 【価格】1,080円
【購入可能場所】エム・シーシー食品楽天通販ページ

エム・シーシー食品株式会社

神戸市東灘区深江浜町32
☐ kojima_t@mcc-kobe.jp ☎078-451-1481

商品のご購入
はこちら



いつものサラダにトッピング! 「蒸し黒豆 ドライバック丹波黒」



当店が厳選した兵庫県産丹波黒を使用し、赤穂の天塩を隠し味にほっくり蒸しあげています。袋から出してそのままおかずやおやつとして、またサラダや煮物など普段の料理に合わせて利用できます。

【JANコード】4970523300856
【保存方法】常温／1年
【内容量】50g 【価格】280円
【購入可能場所】
高島屋、京阪百貨店、阪急百貨店、大丸百貨店、
丹波篠山市内のお土産店など

こだわりの製法でコクが決め手! 「丹波黒豆きな粉」



当店厳選の兵庫県産丹波黒を100%使用した、風味豊かで味わい深く香ばしい黒豆きな粉です。

【JANコード】4970523773100
【保存方法】常温／1年 【内容量】100g 【価格】324円
【購入可能場所】
高島屋、京阪百貨店、阪急百貨店、大丸百貨店、
山陽百貨店、ダイエー、富澤商店、グランドニッコー淡路、
丹波篠山市内のお土産店など

ホリホリした食感が人気! 「煎り黒豆」



素材にこだわり、当店厳選の兵庫県産丹波黒を香ばしく味わい深い煎り豆に仕上げています。

【JANコード】4970523776088
【保存方法】常温／150日 【内容量】80g 【価格】486円
【購入可能場所】
高島屋、山陽百貨店、富澤商店、グランドニッコー淡路、
神戸ペイシェラント、丹波篠山市内のお土産店など

株式会社小田垣商店

丹波篠山市立町9
☐ info@odagaki.co.jp ☎079-552-5371

HPはこちら



175g SP 丹波黒大豆煮豆



厳選した丹波黒大豆を原料に、3昼夜かけてじっくりと味を含めふっくら艶やかに仕上げています。

【JANコード】4979947222454
【保存方法】常温／180日
【内容量】175g(固形量135g) 【価格】680円
【購入可能場所】夢の里やながわ

株式会社やながわ

丹波市春日町野上野209-1
☐ akiyama@tamba-yanagawa.co.jp ☎0795-74-0010



HPはこちら



手延そうめん 揖保乃糸 「播州小麦」限定品 播州小麦-30 「播州小麦」限定品 播州小麦-50



【播州小麦-30】
兵庫県内小麦生産農家のたゆまぬ努力で生まれ、結実した小麦を使用した手延そうめんです。

【播州小麦-50】
【JANコード】4920134805813(播州小麦-30(1000g(50g×20束))
【JANコード】4920134805653(播州小麦-50(1700g(50g×34束))
【保存方法】常温／900日
【内容量】1000g(50g×20束)、1700g(50g×34束)
【価格】3,240円(1000g(50g×20束)) 5,400円(1700g(50g×34束))
【購入可能場所】ホームページをご覧ください。

前田産業株式会社

たつの市龍野町宮脇144
☐ maeda.soumen@blue.ocn.ne.jp ☎0791-63-0595

HPはこちら



加古川パスタ



日本初の純国産デュラム小麦のみで作った純国産パスタ。神戸市や姫路市の学校給食にも採用されています。

【JANコード】4573101190018 【保存方法】常温／1095日
【内容量】300g 【価格】オープン価格
【購入可能場所】ホームページをご確認ください。

株式会社八幡営業

兵庫県加古川市八幡町船町16
☐ yahata_einou2005527@quartz.ocn.ne.jp ☎079-438-3950



HPはこちら



独特の食感の細うどん国内産小麦を100%
(兵庫県産小麦60%)使用
姫路城うどん

熟成を何度も繰り返し、約1日半かけて作った麺です。細い麺でも強靱で弾力があり、滑らかでのごしがよく、歯切れがよいという独特の食感です。

【JANコード】4969663037517
【保存方法】常温/540日 【内容量】400g 【価格】1,296円
【購入可能場所】播産館(西はりま地産産業センター)

明和株式会社

姫路市白浜町甲841-37
☎j-meiwa@mensho-an.co.jp ☎079-245-1631



HPはこちら



田中屋プレミアム 出石そば2人前

主原料兵庫産(そば粉、小麦粉、食塩、出石の水)使用の5割そば。

細麺にし、のど越し良く仕上げました。

【JANコード】4969895002123
【保存方法】常温/1年 【内容量】160g 【価格】1,180円
【購入可能場所】ひょうごふるさと館、オンラインショップ

株式会社田中屋食品

豊岡市出石町町分66
☎order@tanakayashokuhin.com ☎0120-38-0048



ご購入はこちら



ふるさとを走るJR姫新線の パッケージ入り! 揖保乃糸 姫新線パッケージ

地域・ふるさとへの想いを名産品である揖保乃糸とJR姫新線のパッケージに込めた商品です。

【JANコード】4960082013472(KL-10A) 【JANコード】4960082013489(KL-10B)
【保存方法】常温/365日 【価格】1,458円 【内容量】めん5束(250g)、めんつゆ60ml×3袋
【購入可能場所】揖保乃糸資料館すめんの里、森口製粉製麺オンラインショップ他

森口製粉製麺株式会社

たつの市神岡町横内173
HP: <https://moriguchi-seifunseimen.co.jp/> ☎0791-65-0266



手延べそうめん 「揖保乃糸 播州小麦」

伝統の手延べ製法でモチモチとした食感と播州小麦独特の風味を活かしました。

【保存方法】常温/913日
【内容量】18束(900g) 【価格】3,240円

購入方法については下記にお問い合わせください。

兵庫県手延素麺協同組合

たつの市龍野町富永219-2
☎soumen@ibonoito.or.jp ☎0791-62-0826



HPはこちら



もちむぎ麺

もち麦を特産品の一つにしようと、手延べ麺「もちむぎ麺」が誕生。

商品開発は昭和58年。

福岡町の特産品として根付いている。

【保存方法】
(常温)湿気の少ないところで保存。/約1年間
【内容量】80g×3束g
【価格】(乾麺MK-6) 690円



もちむぎ精麦

令和2年に機能性表示食品としての認証もつけた。βグルカンが含まれた大麦。

【出荷時期】通年

購入方法については下記にお問い合わせください。

株式会社もちむぎ食品センター

兵庫県神崎郡福崎町西田原1022-4
☎info@mochimugi.jp ☎0790-22-0569



HPはこちら



菓子用に最適な小麦粉 宝笠異人館



兵庫県奨励品種の「シロガネコムギ」を使用し、グルテン形成を抑え、きめ細やかな菓子用に最適な小麦粉に仕上げており、ボリュームの大きな、口どけのよいお菓子が作れます。

【JANコード】4978974031015(1kg×15個)
【保存方法】常温/1年
【内容量】25kg、1kg×15個入り
【価格】6,889円(25kg) 5,505円(1kg×15個入り)
【購入可能場所】増田製粉WEBストア

パン用に最適な小麦粉 北野坂



兵庫県産のパン用品種を使用し、食パンから菓子パンまで幅広く対応できるよう、小麦粉の蛋白含量・製粉歩留等を調整しています。ボリュームが大きく、口どけが良く、香り高いパンを作ることができます。

【JANコード】4978974031039(1kg×15個)
【保存方法】常温/半年 【内容量】25kg、1kg×15個入り
【価格】6,238円(25kg) 5,452円(1kg×15個入り)
【購入可能場所】増田製粉WEBストア

うどんに最適な小麦粉 「麺司」



うどんに適した「コシ」を与えるため、「高たんぱく小麦」用の栽培方法で栽培した兵庫県産の「ふくほのか」を使用しています。モチモチとしたソフトな食感で、国内産小麦特有の風味豊かなうどんを作ることができます。

【保存方法】常温/半年
【内容量】25kg 【価格】5,411円

株式会社増田製粉所

神戸市長田区梅ヶ香町1-1-10
☎078-681-6701

WEBストアはこちら



驚きの「ぶにゆぶにゆ食感」 おもちふ



兵庫県産小麦粉を主原料として、職人が愛情込めて焼き上げました。
すぎ焼き・うどんすき等、鍋物に最適です。

【JANコード】4906771000231
【保存方法】常温／1年
【内容量】40g 【価格】270円



とってもお手軽です おつゆふ



兵庫県産小麦粉を主原料として、職人が愛情込めて焼き上げました。
お味噌汁・お吸い物・お麴ラスク等、離乳食にも最適です。水戻しが必要です。

【JANコード】4906771000217
【保存方法】常温／1年 【内容量】50g 【価格】270円



鍋物に最適です お焼きふ



兵庫県産小麦粉を主原料として、職人が愛情込めて焼き上げました。
すぎ焼き・うどんすき等、鍋物に最適です。水戻しが必要です。

【JANコード】4906771000200
【保存方法】常温／1年 【内容量】50g 【価格】270円



【購入可能場所】山陽百貨店、ひょうごふるさと館、フレッシュバザールさ
とう、スーパーかわべ、北はりま田園博物館、めぐみの郷、ナナファーム

株式会社島田商店

姫路市栗山町1
☎fu-ya@basil.ocn.ne.jp ☎079-281-0224

HPはこちら



謹製食パン



兵庫推奨ブランド小麦粉【北野坂】に淡路島で
作った自然塩でまろやかな塩味の【自凝塩塩（お
のころしずくしお）】と豆乳を練り込み、薄皮でもつ
ちりとした食感と自然の甘みのある食パンに仕
上げました。トーストすることで、より小麦の風味
が引き立ちます。



【保存方法】常温／製造から3日 【内容量】1.5斤 【価格】1,100円
【購入可能場所】旧網干銀行 湊倶楽部

湊倶楽部 謹製ブランデーケーキ



シェフが吟味した兵庫県産の小麦「宝笠異人館」
と、たつの市「中山養鶏」の拘り卵を利用した生
地に、最高品質ブランデーの「ヘネシーV.S.O.P」
を練り込み、しっとりぎゅっと詰まったパウンド
ケーキをひとつひとつ丁寧にブランデーをしみ
込ませ、芳醇な香り漂う大人のケーキに仕上げま
した。至福のひとつときをお楽しみください。



【保存方法】冷蔵／製造から90日 【価格】3,910円
【購入可能場所】旧網干銀行 湊倶楽部

旧網干銀行 湊倶楽部 （株式会社アクアプラス）

姫路市網干区新在家640
☎aboshiminato@gmail.com ☎079-289-5189

HPはこちら



マルカン 有機純米酢



兵庫県丹波市産有機コシヒカリ100%使用。
まろやかな酸味と米の旨味が特長。

【JANコード】4902711211101
【保存方法】常温／2年 【内容量】360ml 【価格】560円（税込）



購入方法については下記にお問い合わせください。

マルカン酢株式会社

神戸市東灘区向洋町西5丁目6番
☎msales@marukan.com ☎078-857-0501

HPはこちら



隆さまの 美味しい ばら寿司の素



袋をあけて混ぜるだけで美味しいばら寿司の
出来上がり。

【保存方法】冷蔵／30日 【内容量】360g
【価格】オープン価格

購入方法については下記にお問い合わせください。

マイスター工房八千代

多可郡多可町八千代区中村46-1
☎0795-30-5516



但馬のゆず山椒



朝倉山椒とゆずの爽やかな風味と山椒
由来のピリッとしたアクセントが特長の
香辛料です。

【JANコード】4560376213146
【保存方法】常温／120日
【内容量】80g 【価格】540円



こうのとりのゆずぽん酢



天滝ゆず、コウノトリ米の純米酢、地元醤油蔵の
本醸造醤油、地元但馬の素材にこだわった逸品
です。

【JANコード】4560376212828
【保存方法】常温／365日
【内容量】360ml 【価格】822円



コウノトリ育むお米の純米酢



『コウノトリ育む農法』で栽培された『コウノトリ
育むお米』を静置発酵で醸した純米酢です。

【JANコード】4560376212248
【保存方法】常温／730日
【内容量】360ml 【価格】400円



こうのとりの塩ぽん酢



天滝ゆず、但馬の海、竹野の『誕生の塩』、コウ
ノトリ米の純米酢、地元但馬の素材にこだわった
逸品です。

【JANコード】4560376212835
【保存方法】常温／365日
【内容量】360ml 【価格】864円



購入方法については下記にお問い合わせください。

日の出ホールディングス株式会社 食品カンパニー但馬醸造所

養父市大屋町役288-1
☎info@tajimajo.co.jp ☎079-669-1100

HPはこちら



日の出稲美町産 純米本みりん



「稲の美しい町＝稲美町」で育まれたもち米を、昔ながらの伝統製法でじっくりと丹精込めて造りあげた本みりんです。

【JANコード】4901309016746

【保存方法】常温／548日 【内容量】400ml 【価格】482円

購入方法については下記にお問い合わせください。

キング醸造株式会社

加古郡稲美町蛸草321

☎info@hinode-hd.co.jp ☎079-495-3986



公式オンライン
ショップはこちら



梨醬ソース(甘口) (辛口)



自家農園の梨と手作りの黒大豆味噌を使用しています。
様々な料理との相性が良いです。

【JANコード】4571404610103<梨醬ソース(甘口)>

【JANコード】4571404610110<梨醬ソース(辛口)>

【保存方法】常温／1年 【内容量】270ml 【価格】640円

【購入可能場所】兵庫六甲農業協同組合他



HPはこちら



甘果園

神戸市西区押部谷町高和1121-1

☎080-1441-4093

100%ゆず果汁 柚子のしずく



採れたての柚子をやさしく搾って風味を閉じ込めたビタミンCたっぷりの100%ゆず果汁です。

【JANコード】4571118230024

【保存方法】常温／180日

【内容量】150ml 【価格】583円



ゆずたっぷり田楽のたれ ゆずだれ



ゆずをまるごと使って煮込んだ、おばあちゃん直伝のゆずだれです。湯豆腐、おでんなどに。あつあつご飯にのせれば、おかずいらず。

【JANコード】4571118230031

【保存方法】常温／180日

【内容量】140g 【価格】432円



蜂蜜入りシロップ ゆずしろつぶ



6倍から8倍に薄めてジュースに、そのままヨーグルトやカキ氷のシロップに最適です。

【JANコード】4571118230055

【保存方法】常温／180日

【内容量】150ml 【価格】680円



ハバネロ入りゆず胡椒 ゆず胡椒



ゆずと青唐辛子、ハバネロは安富産、赤穂の粗塩とすべて兵庫県産にこだわり、唐辛子はあえて粗く形を残しています。鍋物、焼肉、うどんなどの薬味としてお使いください。

【JANコード】4571118230246

【保存方法】常温／180日 【内容量】60g

【価格】626円



購入方法については下記にお問い合わせください。

農事組合法人安富ゆず組合

姫路市安富町長野320-1

☎jvk09444@meg.winknet.ne.jp ☎0790-66-2801

HPはこちら



玉ねぎとオリーブの実が入った洋風ドレッシング 玉ねぎオリーブドレッシング



淡路島産玉ねぎとオリーブの実が入った、コクのある洋風ドレッシングです。



【JANコード】4527572000109

【保存方法】常温／180日

【内容量】280ml 【価格】648円

【購入可能場所】

ひょうごふるさと館、淡路島の観光施設等

淡路島産玉ねぎ使用の醤油風味ノンオイルドレッシング 玉ねぎ和風ドレッシング



淡路島産玉ねぎを使用した醤油風味のノンオイルドレッシングです。ピリッと黒胡椒がきいた大人の味です。



【JANコード】4527572000208

【保存方法】常温／180日

【内容量】280ml 【価格】648円

【購入可能場所】

ひょうごふるさと館、淡路島の観光施設等

淡路島産玉ねぎを使用した 甘口の万能調味料 淡路島ソース



淡路島玉ねぎをはじめ、淡路島産「鳴門オレンジ」、淡路島の藻塩、醤油、味噌、酢も地元のものを使った甘口の玉ねぎソースです。
ハンバーグやコロッケ、温野菜など色々なものにかけてお試しください。



【JANコード】4527572000864

【保存方法】常温／365日 【内容量】310g 【価格】648円

【購入可能場所】

ひょうごふるさと館、淡路島の観光施設等

HPはこちら



株式会社浜田屋本店

洲本市安乎町平安浦1864-8

☎info@hamadaya-honten.jp ☎0799-28-0330

淡路島産 フライドオニオン



淡路島玉ねぎの味にこだわり、無添加で仕上げたフライドオニオンです。自社工場で、生玉葱からじっくりフライして、玉葱の甘味と旨味を引き出し、カリッとした食感に仕上げました。サラダのトッピングやスープのコンソメの他、様々な料理にお使い頂けます

【JANコード】4580207170028
【保存方法】常温／製造から180日 【内容量】23g
【価格】オープン価格
【購入可能場所】美菜恋来屋・陸の港西淡など



HPはこちら



クリスピーオニオン



淡路島産たまねぎの甘み旨味を凝縮した風味豊かな商品です。
和洋中様々な料理のトッピングに。

【JANコード】4580207170011
【保存方法】常温／製造から180日 【内容量】50g
【価格】オープン価格
【購入可能場所】美菜恋来屋・陸の港西淡など

竹原物産株式会社

南あわじ市賀集野田明神520-2
☎onion@takeharabussan.co.jp ☎0799-54-0318

ハラペーニョサルサ



材料の野菜は、全て丹波篠山市産です。
フレッシュ感を残すよう手作業で製造しています。

【JANコード】4580118710016
【保存方法】常温／730日 【内容量】220g 【価格】670円
【購入可能場所】JA直売所 味土里館・大正ロマン館(ネット可)・篠山食料品店(ネット可)・Red Beans(ネット販売)など

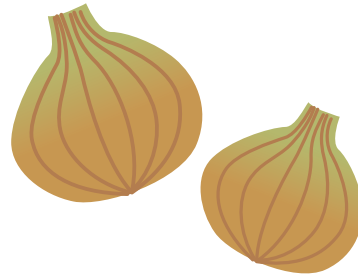


HPはこちら



グリーンウェーブ

丹波篠山市日置197-3 ☎090-9710-9192 FAX:079-555-2151
☐greenwave@gaia.eonet.ne.jp



ビタミンEはオリーブオイルの10倍です。 南光ひまわり油



佐用町産の種だけを使用、薬品処理を一切行わない圧搾機で搾油した無添加一番搾りの油です。

【JANコード】4589811280031 (90g)
【JANコード】4589811280024 (185g)
【JANコード】4589811280017 (280g)
【保存方法】常温／540日
【内容量】90g、185g、280g
【価格】540円(90g) 1,080円(185g) 1,380円(280g)
【購入可能場所】味わいの里三日月・ひょうごふるさと館ほか



広がるニンニクの旨味が料理のコクを深めます ひまわり油プレミアムオイル こく味オイルガーリック



国産のニンニクを使用、揚げたニンニクの香りと旨味がたっぷり詰まった国産ひまわり油です。

【JANコード】4589811280109 (50g)
【JANコード】4589811280079 (110g)
【保存方法】常温／540日 【内容量】50g、110g
【価格】400円(50g) 800円(110g)
【購入可能場所】味わいの里三日月・ひょうごふるさと館ほか



自然豊かな辛みが料理の幅を広げます ひまわり油プレミアムオイル から味オイル唐辛子



国産のタカノツメを使用、辛味がピリッときた国産ひまわり油。調味料感覚でお使いいただけます。

【JANコード】4589811280116 (50g)
【JANコード】4589811280086 (110g)
【保存方法】常温／540日 【内容量】50g、110g
【価格】400円(50g) 800円(110g)
【購入可能場所】味わいの里三日月・ひょうごふるさと館ほか



ハーブの香りが料理の旨味をさらに引き立てます。 ひまわり油プレミアムオイル さら味オイルローズマリー



国産のローズマリーを使用、すっきりとした香りとコクが詰まった国産ひまわり油。

【JANコード】4589811280123 (50g)
【JANコード】4589811280093 (110g)
【保存方法】常温／540日 【内容量】50g、110g
【価格】400円(50g) 800円(110g)
【購入可能場所】味わいの里三日月・ひょうごふるさと館ほか



HPはこちら



株式会社元気工房さよう

佐用郡佐用町乃井野1266
☐tokusan@genkikobo-sayo.co.jp ☎0790-79-2521

白桃ジャム 「ももっ子」



加東市の特産品「完熟白桃」の風味と色合いをそのままジャムに加工。旬のおいしさをいつでもお楽しみください。

【保存方法】常温／7ヶ月 【内容量】140g、500g
【価格】510円(140g) 1,500円(500g) ※別途送料
【購入可能場所】ふれすこ社(0795-43-8318)



購入場所は
こちら



JAみのり やしろ加工部会

加東市貝原287
☎0795-40-0050(みのり農業協同組合内)

ゆず まーまれーど



やわらかく煮込んだゆず皮と、果汁の持つ天然のペクチンで仕上げました。添加物不使用です。

【JANコード】4571118230048
【保存方法】常温／180日
【内容量】140g 【価格】496円



HPはこちら



購入方法については下記にお問い合わせください。

農事組合法人安富ゆず組合

姫路市安富町長野320-1
☐jvk09444@meg.winknet.ne.jp ☎0790-66-2801

梨ジャム



神戸ワイン、レモンと自家農園の梨をたっぷり使用し、さわやかな味に仕上がっています。

桃ジャム



自家農園の完熟桃とレモンのさわやかな味。

柿ジャム



柿のシンデレラ「太秋柿」を使ったジャム。

すももジャム



丁寧にすももの皮と実をペースト状にし、砂糖を加えて煮込んでいます。

【JANコード】4571404610004 (梨ジャム)
【JANコード】4571404610028 (桃ジャム)
【JANコード】4571404640042 (柿ジャム)
【JANコード】4571404640042 (すももジャム)
【保存方法】常温/1年 【内容量】150g
【価格】530円
【購入可能場所】兵庫六甲農業協同組合他

甘果園

神戸市西区押部谷町高和1121-1
☎080-1441-4093



HPはこちら



プレザースタイル。お得感いっぱい!! 太子いちじくジャム



グラニュー糖とレモン汁のみ使用し、在庫がなくなる度に作るので、いつもフレッシュな状態で提供しています。

【保存方法】冷蔵/6か月
【内容量】120g 【価格】520円
【購入可能場所】
道の駅みつ・ヤマダストアー・旬彩蔵



太子加工合同会社

揖保郡太子町福地546-4
☎miso@meg.winknet.ne.jp ☎079-278-2138 【FAX】079-278-2138

ゆずマーマレード



ビタミンC豊富なゆずの皮を
ふんだんに使ったマーマレードは、パンに付けるだけでなく、ヨーグルトや紅茶とも相性抜群です。

【JANコード】4589777180123
【保存方法】常温/180日 【内容量】150g 【価格】410円



ゆずゼリー



ゆず生産者ならではの
めっちゃ、ゆずなゆずゼリー!!さわやかな香り、ほどよい酸味で甘さは控えめ。

【JANコード】4589777180116
【保存方法】常温/180日 【内容量】150g 【価格】216円



ゆずジャム



ゆずの風味を生かして、
滑らかな口当たりのフルーツソース風ジャムに仕上げました。

【JANコード】4589777180185
【保存方法】常温/180日 【内容量】150g 【価格】410円

【購入可能場所】ひょうごふるさと館、旬彩蔵
(上郡、たつの、赤穂、飾磨、福崎)、道の駅あいおいペーロン城など



小河ゆず栽培組合加工部

相生市矢野町小河364-1 ☎ougoyuzu@outlook.jp ☎080-1485-5291

お福豆しぼり



丹波産黒大豆を水漬けから完成まで4昼夜をかけた煮豆をじっくり仕上げたこだわりの逸品です。

【JANコード】4979947100967
【保存方法】常温/4か月
【内容量】100g 【価格】680円
【購入可能場所】夢の里やながわ



丹波栗渋皮煮



手作業で一粒一粒鬼皮剥き・渋皮掃除等を行い、丁寧に仕上げられています。栗生産者と地元協力者との連携商品です。

【JANコード】4979947113004
【保存方法】常温/1年
【内容量】固形量150g 【価格】2,000円
【購入可能場所】夢の里やながわ



HPはこちら



株式会社やながわ

丹波市春日町野上野209-1
☎akiyama@tamba-yanagawa.co.jp ☎0795-74-0010

玄米ブレッド 「GEM-MAI BREAD」



食パンなどの代わりに様々なレシピに活用でき、
原料が玄米なのでビタミンやミネラルが豊富でとてもヘルシーです。

【JANコード】4595985216011 【保存方法】常温/365日
【内容量】15枚 【価格】460円 【購入可能場所】玄米マルシェ



ご購入はこちら



株式会社Agrico

兵庫県神戸市北区長尾町上津3474
☎yu.tanaka@agrico-japan.com ☎080-4236-9864

黒豆おかき (早生黒大豆)



JA兵庫南管内産の早生黒大豆を使用した一口サイズの黒豆おかきです。

【JANコード】4901016163207
【保存方法】常温/120日
【内容量】95g 【価格】280円
【購入可能場所】植垣米菓オンラインショップ



黒豆おかき醤油 (早生黒大豆醤油)



JA兵庫南管内産の早生黒大豆を使用し、龍野のしょうゆで味付けした黒豆おかきです。

【JANコード】4901016163214
【保存方法】常温/180日
【内容量】95g 【価格】280円
【購入可能場所】植垣米菓オンラインショップ



オンライン
ショップはこちら



植垣米菓株式会社

加古川市平岡町高畑520-10
☎uegaki-beika@uegaki-beika.co.jp ☎079-424-5445

ほしいも



自社農園で生産した紅はるかを使用し、自然の旨みが味わえます。

【JANコード】4573405340119
【保存方法】常温／60日 【内容量】80g 【価格】400円
【購入可能場所】JA味土里館、西紀サービスエリア上り、下り線



株式会社ツトムファーム

丹波篠山市東河地76-1
☎tutom@tutom-farm.com ☎079-596-0551



使いたい時に使える「瀬戸内しいたけ」 瀬戸内しいたけ(乾・スライス)



自社農場で栽培した、肉厚で大きくジューシーなしいたけをスライスし、乾燥しています。包丁いらずで、使い勝手もよいです。

【JANコード】4589413550044
【保存方法】常温／1年
【内容量】18g 【価格】367円



「瀬戸内きくらげ」は、女性の味方です！ 低カロリーで高栄養価！ 瀬戸内きくらげ(乾・スライス)



鉄分や食物繊維たっぷりのきくらげは、女性のカラダのお悩みをサポートし、健康的でヘルシーな毎日にピッタリ！自社農場で栽培したきくらげをスライスし、乾燥しています。包丁いらずで、使い勝手もよいです。

【JANコード】4589413550129
【保存方法】常温／1年
【内容量】15g 【価格】398円



購入方法については下記にお問い合わせください。

深山農園株式会社

相生市矢野町小河854
☎info@fukayaman.com ☎0791-29-0013

HPはこちら



有機黒豆茶



自社生産の丹波篠山市産有機黒大豆を100%使用し、黒豆茶専用の直火型焙煎機でコクと豆本来の甘味がしっかり出るように、黒豆焙煎土が豆の状態を見ながら丁寧に焙煎調整しています。まろやかな口当たりと香ばしい香りをお楽しみください。

【JANコード】4573546010063 【保存方法】常温／製造から365日
【内容量】90g(6g×15p) 【価格】1620円
【購入可能場所】やがてECサイト、ふるさと納税各サイト



ご購入はこちら



株式会社やがて

兵庫県丹波篠山市北新町39-13
☎info@yagate.co.jp ☎090-5781-4367

ふあ〜みん麦茶



JA兵庫南特産 六条大麦を使用した麦茶

火入れ温度を低めにし、焙煎窯に4度も通す「効熱焙り製法」を採用。

【JANコード】4560363180024
【保存方法】常温／10か月 【内容量】500ml×24本 【価格】2,468円
【購入可能場所】ふあ〜みんSHOP、にじいろふあ〜みん、営農経済センター、JAタウン



HPはこちら



兵庫南農業協同組合

加古川市加古川町寺家町621
☎tyokubai@ja-hyogominami.com ☎079-496-5789(営農経済部直売課)

ひょうご安心ブランドに認証された茶葉を使用しています！



朝来みどり 煎茶 (朝来産100%煎茶)

ぬるめのお湯で入れてうま味を楽しんで下さい。
水出しでもおいしいです。

【保存方法】常温／製造から翌年6月10日
【内容量】60g(ティーバッグ5g×12個)、100g、200g
【価格】600円(60g) 780円(100g) 1,500円(200g)



朝来みどり 番茶 (朝来産100%番茶)

一番茶の後に摘採した親子番茶。
すっきり飲みやすいお茶です。

【保存方法】常温／製造から翌年7月10日
【内容量】200g、500g
【価格】910円(200g) 1,950円(500g)



朝来みどり 二番茶 (朝来産100%二番茶)

夏の日射しを浴び、渋みののったお茶です。

【保存方法】常温／製造から翌年8月10日
【内容量】500g 【価格】1,500円



朝来みどり ほうじ茶 (朝来産100%ほうじ茶)

ほうじ茶特有のすっきり香ばしいお茶です。

【保存方法】常温／製造から365日
【内容量】100g、500g
【価格】240円(100g) 1,050円(500g)



朝来高原紅茶 (朝来産100%紅茶)

ほんのり甘みがありストレートで飲むのにおすすめです。

【保存方法】常温／製造から翌年1.5年
【内容量】50g 【価格】650円



購入方法については下記にお問い合わせください。

朝来茶園(八代茶生産組合)

朝来市立脇664-9
☎ikemoto66@gmail.com ☎079-678-1543

まるつぶ黒豆茶ティーパック



焙煎した黒大豆を粒ごとパックに詰めました。煮出し専用。夏場は冷たく冷やして、冬場はホットで。濁りが無く、すっきりとした味わいの黒豆茶です。

【JANコード】4963074002096
【保存方法】常温／365日 【内容量】144g(12g×12P)
【価格】514円
【購入可能場所】播産館(西はりま地場産業センター)



まるつぶ麦茶ティーパック



焙煎した大麦を粒ごとパックに詰めました。煮出し専用。夏場は冷たく冷やして、冬場はホットで。香ばしくまろやかな麦茶を通年お楽しみいただけます。

【JANコード】4963074002089
【保存方法】常温／365日 【内容量】144g(12g×12P)
【価格】216円
【購入可能場所】播産館(西はりま地場産業センター)



兵庫県産六条麦茶30P



大麦の香りが引き立つように熱風で攪拌し、じっくりと二度煎り上げた冷温兼用のティーパック麦茶です。

【JANコード】4963074002201
【保存方法】常温／365日 【内容量】300g(10g×30P)
【価格】324円 【購入可能場所】ナナ・ファーム須磨



まめな黒豆茶10P(マイボトル用)



マイボトル用冷温兼用タイプの黒豆茶です。冬場はお湯出しで、夏場は水出しでお手軽にお作りいただけます。

【JANコード】4963074002171
【保存方法】常温／製造から365日
【内容量】30g(3g×10P) 【価格】378円
【購入可能場所】ひょうごふるさと館、播産館(西はりま地場産業センター)



まめな黒豆茶12袋入り



ワンカップ用、個包装タグ付三角ティーパックタイプの黒豆茶です。

【JANコード】4963074002119
【保存方法】常温／製造から365日
【内容量】24g(2g×12P) 【価格】514円
【購入可能場所】ひょうごふるさと館、播産館(西はりま地場産業センター)



株式会社寺尾製粉所

姫路市福本町15
☎ttera@mtb.biglobe.ne.jp ☎079-285-1575

麦茶以外は通販でも
お買い求めいただけます。
Yahoo!ショッピング

ひょうごの特産品

オンラインストア
はこちら



上品で綺麗な香りと芳醇な味わいが特長 福寿 純米大吟醸



兵庫県を代表する酒米「兵庫夢錦」を磨き上げ、低温でじっくり時間をかけて醸した純米大吟醸です。

【JANコード】4980444027329
【保存方法】常温／製造から365日 【内容量】720ml
【価格】3,960円 【購入可能場所】神戸酒心館 販売店舗(東明蔵)



上品で洗練された味わいが特長 福寿 大吟醸



兵庫県産の山田錦を100%使用し、丹念に醸した大吟醸です。

【JANコード】4980444027305
【保存方法】常温／製造から365日 【内容量】720ml
【価格】3,300円 【購入可能場所】神戸酒心館 販売店舗(東明蔵)



ノーベル賞公式行事で振る舞われたお酒として話題に 福寿 純米吟醸



兵庫県産の酒米を、じっくりと醸し上げた自慢の銘酒。気品ある吟醸香とふくやかな味わいが特長です。

【JANコード】4980444024663
【保存方法】常温／製造から365日 【内容量】720ml
【価格】1,855円 【購入可能場所】神戸酒心館 販売店舗(東明蔵)



灘の生一本の名にふさわしい、 程よい酸味とキレ 福寿 純米酒 御影郷



兵庫県産の厳選された良質の酒米を贅沢に使った伝統の味わい。

【JANコード】4980444217249
【保存方法】常温／製造から365日 【内容量】720ml
【価格】1,390円 【購入可能場所】神戸酒心館 販売店舗(東明蔵)



丹精込めて醸した至高の純米大吟醸酒 福寿 純米大吟醸 黒ラベル



兵庫県産の山田錦を精米歩合40%まで磨き上げ、丹精込めて醸した至高の純米大吟醸酒。高貴な香り、奥深い味わい、豊かな余韻をお楽しみください。

【JANコード】4980444010789
【保存方法】常温／製造から365日 【内容量】720ml
【価格】5,500円 【購入可能場所】神戸酒心館 販売店舗(東明蔵)



株式会社神戸酒心館

神戸市東灘区御影塚町1-8-17
☎yaom@shushinkan.co.jp ☎078-821-2913

HPはこちら



**「山田錦」100%使用の特別純米酒
沢の鶴 特別純米酒 実楽山田錦
特A地区産契約栽培米**



三木市吉川町実楽地区で生産された「山田錦」を全量使用し、昔ながらの「生酛造り」で醸しました。旨味やコク、ふくらみがあり、後味のキレもよい灘本流のお酒です。

【JANコード】4901808034616 (300ml)
【JANコード】4901808034593 (720ml)
【JANコード】4901808034579 (1,800ml)
【保存方法】常温／製造から365日 【内容量】300ml, 720ml, 1,800ml
【価格】593円 (300ml) 1,283円 (720ml) 2,917円 (1,800ml)



**神戸の自然の恵みと沢の鶴
300年の歴史が詰まった純米吟醸
沢の鶴 Kobe1717 720ml**



六甲山系の天然水「灘の宮水」と兵庫県産「山田錦」を100%使用。きめ細やかでコクのある味わいと、すっきりとしたフルーティーな香りは、料理との相性も幅広く、食中酒にぴったりです。

【JANコード】4901808037709
【保存方法】常温／製造から270日
【内容量】720ml 【価格】1,972円



【購入可能場所】沢の鶴資料館ミュージアムショップ、オンラインショップ

公式オンラインショップはこちら



沢の鶴株式会社

神戸市灘区新在家南町5-1-2
☎k.miyazaki@sawanotsuru.co.jp ☎078-881-4301

**神戸の風土に磨かれた赤
神戸ワインセレクト 赤**



柔らかな渋みと、赤いベリー系の華やかな香りが感じられます。

**洗練された辛口
神戸ワインセレクト 白 辛口**



華やかなトロピカルフルーツの香りとフレッシュな酸味、辛口のすっきりとした余韻をお楽しみください。

**自然の甘味の余韻に浸る
神戸ワインセレクト 白 甘口**



爽やかな柑橘系の香りと、ほのかな自然の甘味をお楽しみください。

【JANコード】4949167203656 (赤)
【JANコード】4949167203649 (白辛口)
【JANコード】4949167203632 (白甘口)
【保存方法】常温／1,500日 【内容量】720ml
【価格】1,650円
【購入可能場所】神戸ワイナリー内ワインショップ
神戸ワイン公式オンラインショップ



公式オンラインショップはこちら



一般財団法人 神戸農政公社

神戸市西区押部谷町高和1557-1
☎078-991-3916

かものしょう百人一首 (清酒)



丹波市鴨庄地区産コシヒカリ100%使用の純米生酒。お米の旨みが感じられる飲みやすいお酒です。

【JANコード】4582515600020 【保存方法】冷蔵
【内容量】720ml 【価格】1,300円
【JANコード】4582515600013 【保存方法】冷蔵
【内容量】1.8L 【価格】2,600円
【購入可能場所】丹波市内取扱店または蔵元



鴨庄酒造株式会社

丹波市市島町上牧661-1
☎info@kamonoshou.co.jp ☎0795-85-0488

もちむぎ焼酎あらか



希少な福崎産の「もちむぎ」のみを使用。麴だけで仕込む贅沢な「全麴仕込み」にすることで、際だった香ばしさと甘味が広がる味わいに仕上げました。

【JANコード】4967316273336
【保存方法】常温 【内容量】720ml 【価格】2,158円
【購入可能場所】八重垣JR姫路駅(ビオレおみやげ館内)・地元酒販店様



HPはこちら



ヤエガキ酒造株式会社

姫路市林田町六九谷681
☎gyoumu@yaegaki.com ☎079-268-8080

**山田錦使用
竹泉 純米大吟醸 幸の鳥
「コウノトリ育む農法米」**



地元のこだわったお米で、丹精込めて手造りで仕込んだ純米大吟醸酒です。お食事とともに楽しんでいただけます。

【JANコード】4995692130721 【保存方法】常温
【内容量】720ml 【価格】5,500円
【購入可能場所】兵庫県内の竹泉取り扱い店



**純米酒で仕込んだ
兵庫のこだわり素材の梅酒
竹泉 純米山田錦仕込 梅酒**



兵庫の梅を、兵庫県産山田錦を使用した純米酒で漬けたこだわりの梅酒です。美味しい酸味と甘みが楽しめます。

【JANコード】4995692200547 【保存方法】常温
【内容量】500ml 【価格】2,310円
【購入可能場所】兵庫県内の竹泉取り扱い店



**五百万石使用
竹泉 純米吟醸 幸の鳥
「コウノトリ育む農法米」**



地元のこだわったお米で、丹精込めて手造りで仕込んだ純米吟醸酒です。燗酒として、一層お食事を引き立てます。

【JANコード】4995692130516 【保存方法】常温
【内容量】720ml 【価格】2,750円
【JANコード】4995692130509 【保存方法】常温
【内容量】1,800ml 【価格】5,500円
【購入可能場所】兵庫県内の竹泉取り扱い店



**お食事と飲んで美味しい純米酒
竹泉 醇辛カッパ**



五百万石を使用し、辛口でありながらもお米の旨味が味わえる純米酒。燗酒でも常温でも冷でも楽しめます。

【JANコード】4995692115553 【保存方法】常温
【内容量】180ml 【価格】440円
【購入可能場所】兵庫県内の竹泉取り扱い店



HPはこちら



田治米合名会社

朝来市山東町矢名瀬町545
☎info@chikusen-1702.com ☎079-676-2033

**地元稲美町産の六条大麦を
100%使用した本格麦焼酎
本格麦焼酎 六条の雫**



原材料の麦、麦こうじは、その自然豊かな稲美町が育てた六条大麦を100%使用。減圧蒸留ならではの軽やかな味わいが特長のアルコール分25度の本格麦焼酎です。

【JANコード】4901309700225
【保存方法】常温 【内容量】720ml 【価格】1,518円



**100%使用の特別純米酒
稲美 特別純米酒山田錦
契約栽培「山田錦」**



地元稲美町産の原料にこだわり、すっきりとした飲みやすい味に仕上がっています。

【JANコード】4901309100902
【保存方法】常温 【内容量】720ml 【価格】1,595円



購入方法については下記にお問い合わせください。

キング醸造株式会社

加古郡稲美町蛸草321
☎info@hinode-hd.co.jp ☎079-495-3986

公式オンラインショップはこちら



特撰 白鶴 特別純米酒 山田錦



兵庫県産山田錦を100%使用した特別純米酒です。山田錦らしいコクと軽快な後口が楽しめます。

【JANコード】4902650017697
【保存方法】常温/365日 【内容量】720ml 【価格】1,175円
【購入可能場所】イオン、ローソンなど※ただし、一部取り扱いのない店舗がございます。



上撰 白鶴 サケバック 山田錦



兵庫県産山田錦を100%使用し、灘本流の技で醸したプレミアム上撰酒。バランス良く調和した味わいです。

【JANコード】4902650050861
【保存方法】常温/365日 【内容量】1.8L 【価格】2,181円
【購入可能場所】イオン、コープこうべなど※ただし、一部取り扱いのない店舗がございます。



白鶴酒造株式会社

神戸市東灘区住吉南町4-5-5
☎customer@hakutsuru.co.jp ☎078-856-7190

HPはこちら



SEN 生酏



加西の酒米農家がつくる日本酒。
低精白の山田錦を使用し、酸味と米本来の旨みをじっくり引き出しました。生酏造り・有機栽培米使用。

【保存方法】常温
【内容量】720ml 【価格】2,420円
【購入可能場所】ten(直営店、オンラインショップ)ほか



HPはこちら



ten

加西市山下町2349-29
☎info@ten-hyogo.jp



小鼓 路上有花 葵



酒米の王様と称される山田錦で醸す純米大吟醸酒。後に残らないすっきりとした繊細な味わい。

【JANコード】4936829244058
【保存方法】常温
【内容量】720ml 【価格】5,500円
【購入可能場所】蔵元直売所、蔵元ネットショップなど



小鼓 路上有花 黒牡丹



兵庫県の希少米“但馬強力”で醸す純米大吟醸酒。米の旨味を感じるインパクトのある力強い味わい。

【JANコード】4936829244065
【保存方法】常温
【内容量】720ml 【価格】3,630円
【購入可能場所】蔵元直売所、蔵元ネットショップなど



小鼓 大吟醸 虚天楽



果実を連想させる優美な香りとときめ細かい辛口の酒。丁寧に醸した高級大吟醸は料理の味を更に奥深くします。

【JANコード】4936829044016
【保存方法】常温
【内容量】720ml 【価格】6,600円
【購入可能場所】蔵元直売所、蔵元ネットショップなど



小鼓 黒豆焼酎 黒丹波



焙煎黒豆の香ばしさを焼酎にしました。黒豆の甘みやコクを凝縮させた焼酎です。

【JANコード】4936829804016
【保存方法】常温 【内容量】720ml
【価格】3,025円 【購入可能場所】蔵元直売所、蔵元ネットショップなど



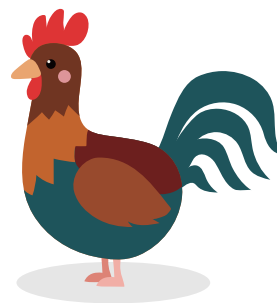
ご購入はこちら



株式会社西山酒造場

丹波市市島町中竹田1171
☎main@kotsuzumi.co.jp ☎0795-86-0331(代表)

畜産加工品



神戸餃子セレクション 特選ぎょうざ



兵庫の野菜と神戸パークを使った化学調味料無添加の餃子です。焼餃子やお鍋の具材にお召し上がり下さい。

【JANコード】4573321240104 【保存方法】冷凍／120日
【内容量】346g (20個) 【価格】1,036円



購入方法については下記にお問い合わせください。

HPはこちら

神戸フードラボ

神戸市西区南別府3-5-3-202
☎hyogo@dance.plala.or.jp ☎078-945-5795



播州地方の名物料理 鶏屋のひねポン



兵庫県産親鶏のみを使用し、ゴマの香ばしさと柑橘系ポン酢の爽やかさが、相性抜群！

【JANコード】4908545713231
【保存方法】冷蔵／製造から79日 【内容量】90g



購入方法については下記にお問い合わせください。

HPはこちら

印南養鶏農業協同組合

加古郡稲美町六分一1362-40
☎cyumon-innami@innami.or.jp ☎079-495-0080



兵庫 あじわいだし巻



赤穂の卵をふんだんに使用し、熟練した職人が丁寧に焼き上げた経節だしのあじわい深い、だし巻玉子です。

【保存方法】冷蔵／14日 【内容量】約300g
【価格】502円 【購入可能場所】店頭、通販サイト、スーパー、道の駅など



割烹出巻



赤穂の卵を使用し、鰹だしの香りと旨みが際立つ二本入りのだし巻玉子です。

【保存方法】冷蔵／14日
【内容量】約300g×2本 【価格】784円
【購入可能場所】店頭、通販サイト、スーパー、道の駅など



磯巻 (須磨のり使用)



赤穂の卵を使用し、須磨沖で取れた海苔をはさみ風味豊かなだし巻玉子です。

【保存方法】冷蔵／8日
【内容量】約300g 【価格】528円
【購入可能場所】店頭、通販サイト、スーパー、道の駅など



割烹出巻 (真空パック)



保存料は使用せず、真空パックすることで賞味期限を延長、おいしさをそのままとこめた、だし巻玉子です。

【保存方法】冷蔵／45日
【内容量】約310g 【価格】392円
【購入可能場所】店頭、通販サイト、スーパー、道の駅など



11/23～3/21限定 岩津ねぎ入りだし巻き



兵庫県朝来市特産の甘い・太い・軟らかい、まぼろしのねぎ『岩津ねぎ』が入っただし巻玉子です。

【保存方法】冷蔵／9日
【内容量】約350g 【価格】666円
【購入可能場所】店頭、通販サイト、スーパー、道の駅など



HPはこちら

株式会社山田製玉部

神戸市中央区多聞通4丁目4-13
☎info@yamadaseigyokubu.com ☎078-341-8476



丹波産生乳100%使用の
プレーンヨーグルト
丹波ヨーグルト



丹波乳業の自信作!
のんじゃえ丹波



丹波産の生乳・具材にこだわりました!
丹波乳業のこだわり
ヨーグルトシリーズ



牛乳本来の風味を活かしたヨーグルトです。

【JANコード】4902411501816
【保存方法】10℃以下／17日
【内容量】380g 【価格】オープン価格
【購入可能場所】道の駅 丹波おばあちゃんの里



まろやかでコクがあるのにあと味すっきり!
根強い人気を得ています。

【JANコード】4902411502660 (150ml)
【JANコード】4902411501786 (500ml)
【JANコード】4902411501793 (900ml)
【保存方法】10℃以下／17日
【内容量】150ml, 500ml, 900ml
【価格】オープン価格 (150ml, 500ml, 900ml)
【購入可能場所】道の駅 丹波おばあちゃんの里



クリーミーなこだわりヨーグルトと黒豆・大納言
あずきの相性は絶妙です。

【JANコード】4902411508976 (黒豆)
【JANコード】4902411504664 (大納言あずき)
【保存方法】10℃以下／15日
【内容量】90g
【価格】オープン価格
【購入可能場所】道の駅 丹波おばあちゃんの里

丹波乳業株式会社

丹波市氷上町石生松ノ前162
info@tambamilk.jp ☎0795-82-6324

HPはこちら



水産加工品

兵庫県産初摘み海苔使用
兵庫県産味付海苔初摘み8切40枚



口の中で海苔の旨味と、とろける
食感をお楽しみ下さい。

【JANコード】4978241212543
【保存方法】常温／270日
【内容量】40枚 【価格】540円
【購入可能場所】ダイエー他

松谷海苔株式会社

神戸市兵庫区切戸町6-20
kunishige@matsutaninori.co.jp ☎078-651-1223



HPはこちら



ギフト級の美味しい海苔をお手軽に!
招福海苔



厳選した兵庫県産初摘み海苔のみを使用。赤穂の塩と特選醤油
を使った、創業当時から変わらぬ秘伝のタレで味付けてし
ています。

自慢の“甘くない”味付けは、熱々の白いご飯にピッタリ。
神戸土産としても喜ばれています。

【JANコード】4571119700298
【保存方法】高温多湿を避け、常温／270日
【内容量】8切32枚 (全形4枚分)
【価格】550円



ご飯によく合う、“甘くない”卓上味付海苔
おにぎり海苔 (ポリパック容器)



兵庫県産の美味しい味付海苔を存分に堪能していただける、
おにぎり専用味付海苔です。
詰め替え用もあります。(チャック付袋入)

【JANコード】4571119700014 (ポリ容器) 【価格】1,242円
【JANコード】4571119700472 (詰め替え) 【価格】976円
【保存方法】高温多湿を避け、常温／180日
【内容量】14切60枚 (全形15枚分)



口どけの良い兵庫県産海苔を
一枚一枚丁寧に焼き上げました。
兵庫県産「初摘み」
焼海苔全形10枚入



口の中で海苔の香りがいっぱいに広がり、
海苔本来の旨味をお楽しみいただけます。

【JANコード】4571119700441
【保存方法】高温多湿を避け、常温／180日
【内容量】全形10枚 【価格】1,100円



【購入可能場所】
ひょうごふるさと館、ナナ・ファーム須磨、
神戸ベイシェラトンホテルシェラトンマルシェ、
(株)ヘルスライフ各店舗、
ヤマダストア須磨離宮公園前店・花田店・朝霧店
※お取り扱いの無い商品もございます。ご了承ください。



株式会社菊屋商店

神戸市東灘区御影塚町2-2-10 ☎078-851-8458 hase@kikuya-shoten.co.jp
HP: https://kikuya-shoten.co.jp/ オンラインショップ: https://shop.kikuya-shoten.co.jp/

オンラインショップ
はこちら



全国に名を馳せるブランド海苔 味付 1帖袋 磯の香り



確かな味と潮の香を添えて…。
個性豊かな味わいが1枚1枚
包み込まれています。

【JANコード】4942592020515 (味付)
【購入可能場所】神戸市漁業協同組合、直売所



季節折々のお料理に 焼 1帖袋 磯の香り



神戸の沖は全国有数の海苔の産地です。
歴史と品質が認められ、「須磨海苔」の名で
商標登録されています。

【JANコード】4942592020614 (焼)
【保存方法】常温/270日
【内容量】板のり10枚入 【価格】オープン価格
【購入可能場所】神戸市漁業協同組合、直売所



神戸市漁業協同組合

神戸市垂水区平磯3丁目1-10
☎078-706-0456

鳴門海峡漁師のわかめ(カットタイプ)



鳴門海峡の渦潮にもまれ育った良質なわかめで
す。淡路島の専属生産者が収穫し、現地自社工場
で加工しております。

【JANコード】4571138500039 (30g)
【JANコード】4571138500046 (26g)
【保存方法】常温/365日
【内容量】30g、26g 【価格】オープン価格



茎までやわらかい淡路島産のわかめです 鳴門海峡漁師のわかめ(茎付塩蔵)



鳴門海峡の渦潮にもまれ育った良質なわかめです。
淡路島の専属生産者が収穫し、現地自社工場で加
工しております。

【JANコード】4571138501005 (150g)
【JANコード】4571138501012 (100g)
【保存方法】冷蔵/60日
【内容量】150g、100g 【価格】オープン価格



購入方法については下記にお問い合わせください。

マルセ株式会社

徳島県鳴門市里浦町里浦字花面309-1
カット工場：南あわじ市阿那賀字深堂1630-12
塩蔵工場：南あわじ市阿那賀字1647-12
☎aki@maruse-net.co.jp ☎088-684-5633

色つや抜群! 兵庫のり



明石海峡を中心とした潮流の早い漁場
で育まれた「兵庫のり」は、色が黒くつや
がよいのが特長です。栄養豊かで芳醇な
海で育ったのりは、アミノ酸を多く含んで
います。

【JANコード】4996482420282
【保存方法】冷蔵/9か月
【内容量】板のり10枚入 (全型) 【価格】560円
【購入可能場所】漁連の魚屋加古川店など

素材感のある浅炊きです! 生のり佃煮



淡路島近海で獲れる歯ごたえが特長のサ
ビノリを素材感のある浅炊きに仕上げた佃煮
です。着色料や化学調味料は不使用。

【JANコード】4996482420992
【保存方法】常温/1年
【内容量】100g 【価格】420円
【購入可能場所】漁連の魚屋加古川店など

生のちりめんを炊き上げた貴重な一品 淡路島生からつくったちりめん山椒



生のちりめんを水揚げ後すぐに炊き上げることで、獲れたて
の魚の美味しさを味わえる一品です。

【保存方法】冷蔵/30日 【内容量】60g 【価格】430円
【購入可能場所】漁連の魚屋加古川店など

兵庫県漁業協同組合連合会

明石市中崎1-2-3 兵庫県水産会館内3F
☎staff@seat-sakana.net ☎078-917-4137

オンラインショップ
はこちら



塩にもこだわっています 上乾チリメン



鮮度の良いシラスを選び、赤穂の天塩を使用
して素早く炊き上げ、天日干しすることによって、
より旨みのある上乾チリメンになっております。

【保存方法】冷蔵/14日 【内容量】500g
【価格】オープン価格

購入方法については下記にお問い合わせください。

松幸丸水産株式会社

淡路市育波363
☎0799-84-0377



生炊きならではのやわらかさ! ちりめん山椒「新鮮ちりめん」



淡路島で獲れたカタクチイワシを、兵庫県産朝倉
山椒と一緒に、やわらかく炊き上げました。

【JANコード】4971875022281
【保存方法】常温/120日
【内容量】75g 【価格】1,080円

購入方法については下記にお問い合わせください。

株式会社伍魚福

神戸市長田区野田町8丁目5-14
☎info@gogyofuku.co.jp ☎078-731-5735



HPはこちら



兵庫県産 生ちりめん山椒



淡路島沖で獲れたちりめんと、生から炊き上げ、最高級の山椒が更に華やかさを添えています。

【JANコード】4904341625211 【保存方法】冷蔵／30日
【内容量】60g 【価格】430円
【購入可能場所】淡路ハイウェイオアシス



HPはこちら



有限会社西山佃煮

淡路市野島江崎字浜田184-2
info@awajikko.co.jp ☎0799-82-3115

ちりめんじゃこ



淡路島近海で水揚げされた新鮮なカタクチイワシの稚魚を無添加・減塩にこだわり天日干しで仕上げました。

【JANコード】4531917000075 【保存方法】冷蔵／14日
【内容量】500g 【価格】オープン価格
【購入可能場所】店頭、電話注文、ECサイト



HPはこちら



中原水産有限会社

洲本市巨口1-1-41
jako@f8.dion.ne.jp ☎0799-22-1406

生しらすの黄金炊き



神戸市垂水漁港のしらすを生から炊きあげ、但馬産朝山椒で風味良く、たつの産の本醸造醤油使用。

【JANコード】4971423967088
【保存方法】冷蔵／60日
【内容量】160g 【価格】430円



HPはこちら



購入方法については下記にお問い合わせください。

井上食品株式会社

神戸市西区池上1丁目13-9
info@inoueshokuhin.com ☎078-974-1111

兵庫県産 いかなごくぎ煮 淡路っ子



瀬戸内海で獲れたいかなごを、自社ブランドの醤油を使用し、独自製法で生からじっくり炊き上げています。

【JANコード】4904341129993 【保存方法】常温／60日
【内容量】60g 【価格】645円
【購入可能場所】淡路ハイウェイオアシス



HPはこちら



有限会社西山佃煮

淡路市野島江崎字浜田184-2
info@awajikko.co.jp ☎0799-82-3115

小春のいかなごくぎ煮



新鮮ないかなごを食品添加物を使用せずに、絶妙な火加減で柔らかく口当たりよく炊き上げています。

【JANコード】4560432360098 【保存方法】常温／45日
【内容量】300g 【価格】4,104円
【購入可能場所】弊社売店、郵便局



HPはこちら



エスジーエス株式会社

明石市小久保3-1-1
kobe.sgs@gmail.com ☎078-920-1811

神戸産のちりめんは鮮度が抜群 神戸ちりめん



強い潮流で育つ神戸産のちりめんは鮮度が抜群。マリン・エコラベル・ジャパンの生産段階認証を受けています。

【JANコード】4942592023301
【保存方法】冷蔵／21日
【内容量】150g 【価格】オープン価格
【購入可能場所】神戸市漁業協同組合、直売所



天然の漁場で育まれたおいしさを… 神戸ちりめん佃煮(山椒入り)



厳選された素材をもとに柔らかく炊き上げました。

【JANコード】4942592027200
【保存方法】冷蔵／60日
【内容量】150g 【価格】オープン価格
【購入可能場所】神戸市漁業協同組合、直売所



神戸市漁業協同組合

神戸市垂水区平磯3丁目1-10
☎078-706-0456

いかなご釘煮



瀬戸内海の春告げ魚、いかなごの稚魚を有機丸大豆醤油などの厳選調味料のたれでじっくり炊き上げました。

【JANコード】4531917000075 【保存方法】冷蔵／60日
【内容量】140g 【価格】オープン価格
【購入可能場所】店頭、電話注文、ECサイト



HPはこちら



中原水産有限会社

洲本市巨口1-1-41
jako@f8.dion.ne.jp ☎0799-22-1406

佃煮 「いかなごくぎ煮」



漁港の側に工場があるため、水揚げ後すぐに加工することが可能。鮮度を生かした商品づくりを心がけています。

【JANコード】4984025001487
【保存方法】冷蔵／45日 【内容量】40g 【価格】398円



購入方法については下記にお問い合わせください。

株式会社フードウィング

姫路市白浜町甲841-36
foodwing-7@road.ocn.ne.jp ☎079-245-3737

HPはこちら



牡蠣の水煮缶 「牡蠣の水煮」



播州網干の海で育った牡蠣のむきたての風味を缶詰に閉じ込めました。牡蠣エキスたっぷりです。

【JANコード】4519908005001 【保存方法】常温／3年
【内容量】290g 【価格】1,000円
【購入可能場所】網干じばさんひろば魚吹津、動成丸



姫路市漁業協同組合網干支所

姫路市網干区興浜2093-133
jfhmeiji-aboshi@hb.tp1.jp ☎079-274-0304

かき佃煮(山椒・生姜・ゆず)

播磨灘で水揚げされたかきを酸化防止剤等を使用せず、新鮮な状態でかきの風味を生かし加工しております。

【JANコード】456020634622(山椒)
【JANコード】456020634610(生姜)
【JANコード】456020634621(ゆず)
【保存方法】常温(日陰)/180日
【内容量】各150g 【価格】各756円



HPはこちら



株式会社睦商興

【購入可能場所】
直売所(姫路市網干区興浜2093-133)

姫路市網干区浜田1223-22 ☎mutsumi-shop@f-unit.jp ☎079-271-0623

播磨灘特選 焼穴子



新鮮な穴子をすぐに氷にし、開き作業を行って、特製のタレに漬け込み、焼き上げました。香ばしさと穴子の旨味が絶妙な逸品。

【保存方法】冷蔵/製造より5日 【内容量】1kg
【購入可能場所】姫路まえどれ市場



坊勢漁業協同組合 JFぼうぜ 姫路まえどれ市場

姫路市白浜町字万代新開甲912-18
☎boze.m@fsinet.or.jp ☎079-246-4199



HPはこちら



素材の魅力を実感する蟹みそ 蟹みそ



香住ガニの蟹みそを、添加物を一切加えず炊きつめました。濃厚な味わいを感じてください。

【JANコード】4996211500025(100g) 【JANコード】4996211503002(70g)
【保存方法】常温/未開封 1,095日 【内容量】100g、70g
【価格】1,944円(100g) 1,620円(70g) 【購入可能場所】ハマダセイネットショップかに物語他

株式会社ハマダセイ

美方郡香美町香住区境1124
☎yy-hamada@hamadasei.co.jp
☎0796-36-0668



オンラインストア
はこちら



ほたるいか沖漬け



水揚げされたほたるいかをその日のうちに醤油たれに漬け込みました。嚼めば嚼めほど口の中に旨みが広がります。

【JANコード】4571340291312
【保存方法】冷凍/90日
【内容量】120g 【価格】相談
【購入可能場所】山米直売店、山米ホームページ



ほたるいかこうじ漬け



温かいご飯の上に刻みネギ・おろし生姜と一緒に乗せて食べると美味しさが増します。

【JANコード】4571340291329
【保存方法】冷凍/90日
【内容量】120g 【価格】相談
【購入可能場所】山米直売店、山米ホームページ



HPはこちら

有限会社山米鮮魚

美方郡新温泉町三谷224-1
☎kani@yamayone.com ☎0796-82-5028



さざえ炊き込みご飯の素



海藻をたっぷり食べて育ったサザエを磯の風味たっぷりに仕上げたご飯の素です。

【JANコード】4571340290513 【保存方法】冷凍/90日
【内容量】2合炊き用 【価格】相談 【購入可能場所】山米直売店、山米ホームページ

穴子炊き込みご飯の素



穴子の頭・中骨を煮込むことで深いコクのある穴子飯の素が出来ました。

【JANコード】4571340290544
【保存方法】冷凍/90日 【内容量】2合炊き用
【価格】相談 【購入可能場所】山米直売店、山米ホームページ



はたはたの漬け丼



大振りのはたはたは脂がのっているのに脂っこくなく、プリプリとした食感の良い自信作です。

【JANコード】4571340290605
【保存方法】冷凍/90日 【内容量】80g
【価格】相談 【購入可能場所】山米直売店、山米ホームページ



HPはこちら

有限会社山米鮮魚

美方郡新温泉町三谷224-1
☎kani@yamayone.com ☎0796-82-5028



ほんまうまいで播磨灘 これぞかきめし



播州室津の海域は、風光明媚なリアス式海岸で、「播磨五川」が山からの栄養を運び、牡蠣の餌となる植物プランクトンが豊富に発生します。そのため室津で養殖される牡蠣は1年という短期間でふっくら大粒に育ちます。本製品は、むきたての播州室津産の1年牡蠣を、老舗龍野の矢木醤油と共同開発した秘伝の出汁醤油と一緒に缶に閉じ込めました。缶詰だからこそ味わえる、室津牡蠣の濃厚なエキスと風味を是非ご賞味ください。

牡蠣は三大栄養素(グリコーゲン・タウリン・亜鉛)をバランスよく含んだ完全栄養食品です。



【JANコード】4573529520015(かきめし)
【保存方法】常温/1,095日
【内容量】290g(1缶) 【価格】1,058円(1缶)
【購入可能場所】
たつの市宮駐車場下川原「蔵」内自販機
たつの市釜屋12-1ネクストキャンドフーズ工場前自販機
※各1缶で米2合分の本格的な炊き込みご飯をご家庭の炊飯器で簡単に作ることができます。

ネクストキャンドフーズ株式会社

たつの市御津町苅屋1297
☎079-322-3072

HPはこちら



牡蠣しょうゆ



播磨灘の栄養豊かな地域で育った1年牡蠣を粉末にし、煮出して仕上げることで、牡蠣の風味が濃厚な仕上がりになっています。

【JANコード】456020634613
【保存方法】常温 【内容量】300ml 【価格】756円
【購入可能場所】直売所
(姫路市網干区興浜2093-133)

株式会社睦商興

姫路市網干区浜田1223-22
☎ mutsumi-shop@f-unit.jp ☎079-271-0623



HPはこちら



淡路島の藻塩(茶) PREMIUM 80g



淡路島の海水と海藻を塩職人が長時間掛けじっくり炊き上げた、まろやかな塩味が素材の味を引き立てます。

【JANコード】4540334002128 【保存方法】常温
【内容量】80g 【価格】432円
【購入可能場所】全国のスーパーマーケット・百貨店他、
淡路島内・近隣の道の駅・売店など

株式会社多田フィロソフィ

南あわじ市榎列小榎列271-1
☎ info@e-moshio.com ☎0799-42-2231



HPはこちら



漁連がつくった オイスターソース



旨味あふれる播磨灘の1年牡蠣を丸ごとすりつぶし、濃厚な味に仕上げています。着色料や化学調味料も不使用。

【JANコード】4996482900104 【保存方法】常温/2年
【内容量】300g【価格】680円
【購入可能場所】漁連の魚屋加古川店など

兵庫県漁業協同組合連合会

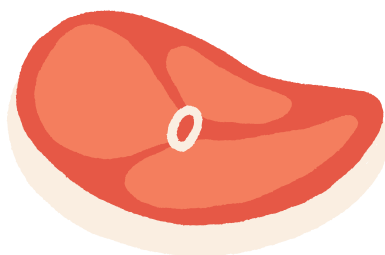
明石市中崎1-2-3 兵庫県水産会館内3F
☎ staff@seat-sakana.net ☎078-917-4137



オンラインショップ
はこちら



シカ肉



シカ肉



食肉として利用するために捕獲された鹿を、迅速に丁寧に食肉加工し、急速冷凍処理を行っています。

【保存方法】冷凍/365日 ※内容量、価格は要相談。



【シカ背ロース】



【シカもも肉】



【シカすじ肉】



【シカもも・前足ミックス(大、小)】

購入方法については下記にお問い合わせください。

獺師の店でいあーず 安田太

宍粟市山崎町須賀沢1120
☎ dearsyasuda@yahoo.co.jp ☎0790-63-3071

フェイスブック
はこちら



販売促進会員PR

販売促進会員のご紹介

株式会社J・McCoy 上田農園

商品掲載ページ・・・P02・04・10

おいしく安心

こだわりのお米を 産地直送いたします

安心して食べていただきたい、土や自然にやさしい農業をという思いで、お米の生産を中心にできる限り農業や化学肥料に頼らない農業に取り組んでいます。当園の農産物から作った無添加の商品「乃」シリーズは、素材のよさを大切にしています。ぜひ一度ご賞味ください。



7月中旬～8月中旬には、
ブルーベリー摘みが可能です



- お米(夢ごこち、ミルキークイーン、ヒノヒカリ、もち米)
- 白大豆、丹波黒大豆、小豆 ●ブルーベリー(摘み取り園あり)
- レンコン
- 「乃」シリーズ 素材の味を大切に、無添加で作っています。
- ギフトセット



- 重子乃黒大豆煮豆
- 孝薫乃大豆水煮
- 里美乃白大豆味噌
- 紘太乃黒大豆味噌
- 里美乃小豆味噌
- 有香乃ブルーベリー粉末
- 有香乃ブルーベリージャム
- 紘太乃大豆粉
- 孝薫乃レンコン粉末
- お米ギフトセット など

お米アドバイザーの認定を受けています。



〒679-4343 兵庫県たつの市新宮町大屋387-1
FAX:0791-75-2217
✉ ueda1128@memenet.or.jp



販売促進会員のご紹介

株式会社AgLiBright

商品掲載ページ・・・P06

兵庫県多可郡多可町中区産 熟成 黒にんにく 黒葫玉(こっこおう)

黒葫玉(こっこおう)の原料は、栽培期間中、除草剤・殺菌剤等の農薬を一切使用せずに栽培しており、「ひょうご安心ブランド」に認証されています。最初の熟成立ち上げは少数ロットで行い、熟成のむらが無い様に丁寧仕込み、30日かけて仕上げております。

黒葫玉(こっこおう)は、にんにく特有の刺激臭はなく、甘くてフルーティーな食感で、女性の方でも、口臭を気にすることなくお召し上がりいただけます。

平成30年度五つ星ひょうご選定商品



好評販売中! 大玉 1,404円(2個入り)
1,684円(3個入り)

元気は自然の恵みから
七代目 藤岡農場

〒679-1132 兵庫県多可郡多可町中区坂本46
TEL/FAX:0795-32-3123
✉ fujioka_farm@blackgarlic-alb.com

<https://www.blackgarlic-alb.com/>

株式会社AgLiBright



販売促進会員のご紹介

株式会社小田垣商店

商品掲載ページ・・・P20

黒豆の
分小田垣商店
享保十九年創業



1734年(享保十九年)創業、丹波黒大豆、丹波大納言小豆等を専門に取り扱っております。

古い時代より変わらず、当店伝統の手撰りで一粒一粒丹精を込めて 選び抜き、良質の原料に仕上げております。

当店の黒豆、大納言小豆は、各地和菓子舗、各地料亭、全国百貨店・量販店、各地煮豆・食品メーカー、一般ご家庭などで高い評価を頂いております。

〒669-2323 兵庫県丹波篠山市立町9
TEL:079-552-5371

<https://www.odagaki.co.jp>

株式会社小田垣商店



販売促進会員のご紹介

株式会社増田製粉所

商品掲載ページ・・・P21

新たな100年をお客様と共に



私ども増田製粉所には古き良き伝統は守りつつ
新たな試みに挑戦し続けた百年を越える歴史があります。

商品ラインナップ



兵庫県産シリーズ

兵庫県は、香川、岡山と並び「三県麦」と称されるほど、品質の高い小麦粉を生産してきました。当社はこのような兵庫県産の小麦に着目し、10年以上の研究を重ね、「兵庫県産シリーズ」が誕生しました。

宝笠異人館

きめ細かく、鮮やかな色調の内相になります。口溶けがよく、しっとりとした食感です。ボリュームが大きい商品に仕上がります。

灰分:0.40% 蛋白:6.8%

北野坂

吸水性がよくしっとりした食感となり、風味がよく、自然な甘み、香ばしい香りの商品になります。

灰分:0.42% 蛋白:11.0%

麺司

麺の滑らかさ喉越しの良い麺質です。ソフトでももちもち性を有した食感です。関西特有の「はんわり」とした粘弾性のあるうどんに仕上がります。

灰分:0.40% 蛋白:9.0%

本社・工場 〒653-0071 兵庫県神戸市長田区梅ヶ番長1-1-10
TEL:078-681-6701(代表) FAX:078-681-6703

東京支店 〒104-0033 東京都中央区新川三幸ビル2F
TEL:03-5117-8945 FAX:03-5117-8946

<https://www.masufun.co.jp/>

株式会社増田製粉所



印南養鶏農業協同組合

「未来を担う子ども達に食べさせたい、安全・安心な食品をつくる」それが印南の信念です。

『鶏』にこだわり続けて70年…感謝と真心を込めて、安全・安心な商品づくりに取り組んでいます。

素材本来の持ち味を活かし、食の安全・安心を追及するために、保存料・発色剤・着色料・酸化防止剤・化学調味料などの添加物不使用やトレーサビリティシステム強化に取り組んでいます。

自社工場から供給された親鶏肉やその他の原材料は、この自社の厳しい品質管理のもと印南独自の技術で旨みが効いた製品に生まれ変わります。

兵庫県産の親鶏のみを使用した、
兵庫県播州地方の名物親鶏料理。
「鶏屋のひねポン」



土山事業所

ISO 9001 認証取得 ISO 14001 認証取得
FSSC 22000 認証取得

有限会社西山佃煮

「味と色」
淡路島
西山佃煮でしか味わえない
旨みをしっかり伝える為、
醤油の製造会社は何度も
お願いして独自の醤油を
創り、「味と色」にこだわ
った商品を作りあげました。
長年のお客様に
「待ってました！」
と言ってもらうため毎日
頑張っています。
これからも西山佃煮の
「味と色」をどうぞご賞味
ください。

西山安代



西山佃煮



〒656-1725 兵庫県淡路市野島江崎184-2
TEL:0799-82-3115

<https://awajikko.co.jp/>

有限会社西山佃煮





おさかな料理教室やオンライン料理
教室おさかなレシピなら

SEAT-CLUB



Instagram



SAKANAYA_HYOGO



SEAT-CLUB

SEAT-CLUB ホームページ ▶

明石市中崎1-2-3水産会館3階
TEL:078-917-4137



漁連の魚屋2号店 加古川にOPEN

【加古川店】

加古川市別府緑町2番地
アリオ加古川グリーンマート市場内

【三田店】

三田市川除677-1
パスカルさんだ一番館内

ごあいさつ

マルヤ水産は、日本海に面した地元前
浜の香住港から水揚げされる香住ガニ
(ベニズワイガニ)をメインに、加工・販売
しております。

「お客様に食を通じて喜びと感動を提供する」を理念とし、
お客様の声に耳を傾け、満足の向上に努めております。
お互いの個性・人格を尊重し、ゆとりある豊かな職場環境
を目指して、地域の進歩・発展に貢献していきたいと考え
ます。



兵庫県美方郡香美町香住区香住1809
TEL:0796-36-2781

<https://kani-maruya.co.jp>

マルヤ水産株式会社





「淡路島の藻塩」は、日本で最も古い製塩法「藻塩焼き」をヒントに現代の衛生管理の基、塩職人が日々丹精込めて作り上げております。弊社の藻塩のラインナップには、PREMIUM藻塩シリーズ(塩職人が長時間かけ炊き上げた藻塩)はじめ、芳醇タイプの淡路島の藻塩(茶)シリーズ、更に業務用藻塩シリーズ(6種)、そして瀬戸内の海水で作りに上げた「瀬戸内の藻塩」シリーズ等様々なラインアップをご用意しております。

色は薄茶色が藻塩の特徴、そして海水と海藻の旨味が凝縮されることによりほのかな海藻の旨味が人気となっています。

淡路島「御食国」から塩職人が丹精を込めた藻塩を様々なジャンルのお客様にお届けいたします。どうぞ様々な食シーンの中で藻塩をお楽しみいただければ幸いです。



Facebook



Instagram



Yahoo!ショッピング



株式会社多田フィロソフィ

【淡路本社】〒656-0425 兵庫県南あわじ市榎列小榎列271-1
TEL:0799-42-2231 (代表)

KOBE WINE

PRODUCT OF KOBE JAPAN



2018年10月、「ぶどう酒」に関する法律が新たに施行されました。それまで「国内で製造されたワイン」であれば、輸入されたぶどう果汁等を使用しても「国産ワイン」と名乗ることが出来ていました。しかし新しい法律の下では、「国内製造ワイン」のうち「国内で収穫したぶどうのみを使用して製造した果実酒」に限り、これを「日本ワイン」と呼び、それ以外の「国内製造ワイン」とは明確に区別されることとなりました。



神戸産
ぶどう
100%



神戸ワインはその名の通り「神戸のブドウ」から造ったワインです。ブドウはすべて神戸市内にある自社畑(契約農家含む)で収穫したものを使用しています。つまり30年前の発売当初より、神戸ワインは神戸産ブドウ100%使用の「日本ワイン」でありつづけているのです。

神戸市西区押部谷町和1557-1
TEL:078-991-3916

<https://kobewinery.or.jp/> 一般財団法人 神戸農政公社



ほんまもんたまねぎ

<https://ja-awajishima.or.jp/shop/>

7月よりネット販売宅配事業を開始しました!!
JAあわじ島から全国にほんまもん
たまねぎをお届けします!
ご注文はJAあわじ島ホームページ
上のショッピングから



兵庫県南あわじ市市青木18-1
TEL:0799-42-5210

<https://ja-awajishima.or.jp/>

あわじ島農業協同組合



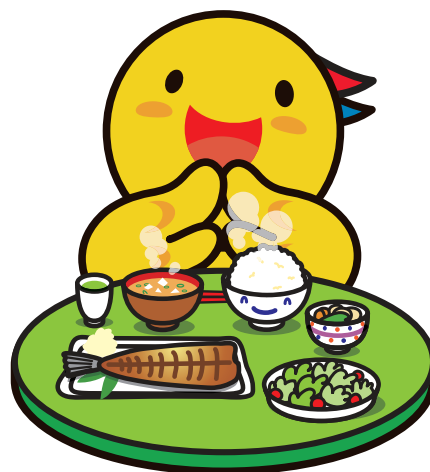
LEGENDARY
FUKUJU
TASTE PURE NATURE

「福寿」の蔵元である神戸酒心館は、灘五郷の一つである御影郷で270年以上にわたり手造りにこだわり、六甲山の自然を活かした酒造りに取り組んでいます。その中で生まれる日本酒「福寿」は、芳醇な味わい、エレガントさ、バランスの良さを追求し、凛とした骨格とまろやかで優しい口当たりが調和した唯一無二の味わいです。その味わいは国内だけでなく海外でも愛飲され、2008年からはノーベル賞の公式行事にて『福寿純米吟醸』が提供されています。また、2022年からはカーボンゼロの酒造りを行うなど環境に配慮したサステナブルな酒造りを実践し、その先進的な取り組みで国内だけでなく海外のアワードを受賞するなど高い評価を受けています。伝統と革新を融合し、美味しい日本酒を造る酒蔵です。



餅つきの風習が少なくなりつつある現在、「もち米」単体での販売は年々難しくなっています。また最近では農山漁村の豊かな資源を加工・流通して付加価値を高める六次産業化が注目されています。当社に「もち米」を（玄米で）お届けいただきますと、当社で精米・洗米を行い、原料もち米以外は無添加でも賞味期間が2年の美味しい「きねつき丸餅」に仕上げ、約10日後にお戻しします。（生産受託は玄米300kg単位。春夏含め季節を問わず一年中製造可能です。1個ずつ「個包装」された丸餅が透明無地袋に入った状態の製品をお渡しします。）既にこの個別産地もち生産件数も毎年30件以上となり、委託されました農家・生産者組合の皆さまには大変喜んでいただいております。また「道の駅」など小売店様など、食品・お土産をお取り扱いの事業者の皆さまからもお問い合わせを頂いております。ぜひお気軽にご相談くださいませ。

※なお本企画は工場設備の都合上、丸餅のみとさせていただきます。また使用可能な原料米の品質基準がございます。



カタログ商品 取扱先一覧



……… オンラインショップ

事業者名	商品名	分類	掲載ページ	購入可能場所
株式会社こうべファーム	玄米(コシヒカリ、ヒノヒカリ)「神戸のまごころ」	米	P02	●玄米マルシェ
株式会社J・MoCoy上田農園	うるち米・もち米	米	P02	●J・MoCoy上田農園事務所 ●道の駅みつ ●道の駅しんぐう
	白大豆・黒大豆	豆類	P04	
	ブルーベリー	果樹	P10	
兵庫西農業協同組合	にっしーライス輝	米	P02	●旬彩蔵 ●野菜市
エスエスファーム	タガメの里・自然米(びかまる)、 タガメの里・自然米(にこまる)	米	P02	●ヤフーショッピング
あかし農業協同組合(東江井地区 営農組合・西江井地区営農組合)	花美人「JAあかしのブランド米」	米	P03	●フレッシュモア久保店・西明石店・大久保駅前店 ●JAファーマーズ・ブチ・フレッシュ・モア江井ヶ島
株式会社ささぎ農	ささのう米(ヒノヒカリ、キヌヒカリ)	米	P03	●ささぎ農直売所
株式会社ノウデン	うるち米(コシヒカリ、きぬむすめ、ヒノヒカリ)／もち米	米	P03	●ノウデンLINEにて販売
野添農園	特別栽培米(コシヒカリ、キヌヒカリ、ヒノヒカリ)	米	P03	●野添農園ホームページ
丹波篠山ファームMaegawa (前川 知余美)	丹波篠山市産コシヒカリ	米	P03	●丹波篠山市犬飼258-2 ●丹波篠山ファームMaegawaホームページ
	黒大豆	豆類	P04	
	黒大豆枝豆	果菜類	P09	
	ネットメロン	果实的野菜	P10	
株式会社北本ファーム	ひょうごの在来種(法華白大豆)	豆類	P04	●愛菜館 ●ヤマダストアー ●BASEKASAI
	ひょうごの在来種にんにく「はりま王」	葉茎菜類	P06	
株式会社アクアヴェルデAWAJI	琉珠(えびすたま)	葉茎菜類	P04	●アクアヴェルデAWAJI ホームページ ●waSTEP AWAJISHIMA
有限会社東中青果	うずしお甘玉ねぎ、うずしお追熟甘玉ねぎ	葉茎菜類	P05	●東中青果オンラインショップ
株式会社広瀬青果	養宜玉葱	葉茎菜類	P05	●株式会社広瀬青果
河西青果株式会社	淡路島産河西レタス、淡路島産たまねぎ「キャンディーオニオン」	葉茎菜類	P05	●河西青果 畑の中の直売所
原田脩平(僕らの野菜株式会社 ローソンファーム兵庫)	たまねぎ	葉茎菜類	P05	●淡路ハイウェイオアシス ●道の駅あわじ ●福良マルシェ
一般社団法人みみずく耕房	たまねぎ	葉茎菜類	P05	●旬菜蔵山崎など
	里芋、菊芋、ばれいしょ	根菜類	P09	
	しそ	その他	P12	
株式会社池上農場	淡路島産完熟たまねぎ「あやたけ」	葉茎菜類	P06	●兵庫県淡路市高山乙515-2
株式会社AgLiBright	にんにく、にんにくの芽	葉茎菜類	P06	●道の駅 北はりまエコミュージアム
ゆうちゃん農園	にんにく	葉茎菜類	P06	●姫路市相野939-110
ナカバヤシ株式会社 兵庫工場	にんにく(金郷純白)「やぶひこ」	葉茎菜類	P06	●道の駅豊岡たじままん ●道の駅但馬の蔵 ●道の駅但馬のまほろば ●マックスバリュ ●ナカバヤシECサイト ●イカリスーパー
あわじ島農業協同組合	たまねぎ、レタス、キャベツ、はくさい、ブロッコリー	葉茎菜類	P07	●JAあわじ島宅配便
巴 清輔(あまね農園)	レタス	葉茎菜類	P07	●味わいの里三日月 ●ふれあいの里上月
	あまねニンジン	根菜類	P09	
	グリーンメロン(さよ香)	果实的野菜	P10	
岡田農産株式会社	加西とまと	果菜類	P08	●加西市下宮木町363番地の3
淡路島ぐるめ屋株式会社	「あわじ島グルメトマト®」	果菜類	P08	●淡路ハイウェイオアシス物産館 ●淡路サービスエリア上り売店 ●ヤマダストアー
安尾昭紀農園	大玉トマト「みそら、かれん」、 「ぜいたくトマト」	果菜類	P08	●めくみの郷近畿各店舗
株式会社みつヴィレッジ	八百ちゃんトマト	果菜類	P08	●みつヴィレッジ直売所 ●自然派マルシェRebirth Village ●姫路市のスーパーや農産物直売
有限会社こやま園	丹波なた豆	果菜類	P08	●こやま園オンラインショップ
株式会社やがて	有機黒枝豆	果菜類	P08	●やがてECサイト ●ふるさと納税各サイト
	有機黒豆茶	茶類	P26	
たかた菜園(高田 修也)	播磨れんこん	根菜類	P09	●ヤマダストアー
有限会社福永農産がらんこいちご園	いちご	果实的野菜	P10	●マックスバリュ ●ボンマルシェ ●旬彩蔵
株式会社わさび chord farm 175	いちご	果实的野菜	P10	●株式会社わさび直売所 ●道の駅みき
一伍屋	いちご	果实的野菜	P10	●一伍屋農場直売 ●北はりま旬菜館 ●ふれすこ社 ●北播磨道の駅 ●一伍屋ホームページ
兵庫みらい農業協同組合 加西市ぶどう部会	ぶどう(加西ゴールドベリーA、ブラックビート)	果樹	P10	●かさい愛菜館 ●加西市内ぶどう直売所
平岡農園	温州みかん、アレンユーレカレモン、マイヤーレモン	果樹	P11	●平岡農園オンラインショップ
淡路島なるとオレンジのさと	淡路島なるとオレンジ(柑橘果実)	果樹	P11	●淡路島内JA直売所など
新温泉えごま農園(谷本 竹司)	えごまの葉、えごまの実	その他	P12	●道の駅「山陰海岸ジオパーク浜坂の郷」など
神戸肉流通推進協議会	牛肉(但馬牛、神戸ビーフ)	牛肉	P13	●神戸ビーフオフィシャルレストランガイド
加古川和牛流通推進協議会	加古川和牛	牛肉	P13	●大浦ミートオンラインショップ ●ヒライ牧場オンラインショップ
丸永株式会社	三田ポーク	豚肉	P13	●パスカル三田 ●スマイル阪神 ●道の駅いなわ

カタログ商品 取扱先一覧



……… オンラインショップ

事業者名	商品名	分類	掲載ページ	購入可能場所
ひょうご雪姫ポーク推進協議会	ひょうご雪姫ポーク	豚肉	P13	●ひょうご雪姫ポーク推進協議会ホームページ
山忠商事株式会社	丹波路たまごせせらぎ	鶏卵	P14	●大丸京都店 ●大丸芦屋店 ●大丸神戸店 ●大丸須磨店
株式会社藤橋商店	夢王、藤橋家の夢美人、藤橋家のひょうごの穂々笑実	鶏卵	P14	●うみたてたまご直売所
株式会社加美鳥	播州地卵	鶏卵	P14	●鳥、マルシェ。多可町
株式会社共進牧場	六甲山麓牛乳、ひょうごの低温殺菌牛乳、ジャージーミルク	牛乳	P15	●関西エリアの一部スーパーマーケット
株式会社睦商興	生かき(網干産 生かき)	牡蠣	P15	●直売所(姫路市網干区興浜2093-133)
	かき佃煮(山椒、生姜、ゆず)	カキ加工品	P34	
	牡蠣しょうゆ	調味料	P35	
室津漁業協同組合	室津牡蠣	牡蠣	P15	●室津カキ直売所
坊勢漁業協同組合 JFぼうぜ姫路まえどれ市場	生かき	牡蠣	P15	●姫路まえどれ市場
	ぼうぜ鯖、鯖(華姫さわら)、鰯(白鰯鰯)	鮮魚	P17	
	播磨灘特選 焼穴子	アナゴ加工品	P34	
姫路市漁業協同組合網干支所	生かき(網干産 生かき)	牡蠣	P16	●網干港内
	牡蠣の水煮缶「牡蠣の水煮」	カキ加工品	P33	●網干じばさんひろば魚吹津 ●勤成丸
浜坂漁業協同組合	極めメブロン凍結浜ほたる、浜ほたる	いか類	P16	●浜坂漁業協同組合 直販課
	船内凍結赤えび(ホッコクアカエビ)	甲殻類	P16	
マルヤ水産株式会社	茹姿香住ガニ、香住ガニ棒身バラ身セット	甲殻類	P16	●直営店「カニ工房まるや」
なかで農場合同会社	丹波大納言小豆赤飯「赤鬼飯」	米加工品	P17	●丹波市内野菜直売所 ●北摂丹波地区郵便局窓口(ふるさと小包)
前原製粉株式会社	はりまのもち	米加工品	P17	●ひょうごふるさと館 ●前原製粉株式会社本社内コミンカ売店
前川農産	うるう豆餅	米加工品	P17	●主婦の店
若狭野みそ加工グループ	若さの味噌	米加工品	P17	●マックスバリュ相生南・上郡 ●旬彩蔵(上郡・赤穂・書写) ●野菜市
株式会社元気工房さよう	白丸餅、よもぎ丸餅	米加工品	P17	●味わいの里三日月 ●ひょうごふるさと館
	もち大豆みそ、三日月みそ	豆加工品	P18	
	南光ひまわり油、 ひまわり油プレミアムオイルこく味オイルガーリック、 ひまわり油プレミアムオイルから味オイル唐辛子、 ひまわり油プレミアムオイルさら味オイルローズマリー	調味料・ ソース類	P24	
一般社団法人 北神みそ	北神みそ	豆加工品	P18	●JA兵庫六甲直売所 ●道の駅淡河 ●道の駅神戸フルーツフラワーパーク大沢
有限会社六甲味噌製造所	完熟みそ	豆加工品	P18	●六甲みそオンラインショップ
太子加工合同会社	太子みそ	豆加工品	P18	●山陽百貨店 ●ヤマダストア ●旬彩蔵
	太子いちじくジャム	ジャム類	P25	
一般社団法人三田やまびこ加工グループ	やまびこみそ	豆加工品	P18	●農協市場館/パスカルさんだ一番館
株式会社吉川まちづくり公社 彩雲みそ加工グループ	山田錦みそ、黄金みそ	豆加工品	P18	●山田錦の館 ●道の駅みき
ありちゃん工房	ありちゃんの黒豆味噌、ありちゃんの白豆味噌	豆加工品	P18	●パスカル三田 ●JA兵庫六甲
	丹波の栗みそ	豆加工品	P19	
株式会社やながわ	丹波黒大豆煮	豆加工品	P20	●夢の里やながわ
	お福豆しほり、丹波栗渋皮煮	ジャム類	P25	
北山食品株式会社	サチユタカ使用平ゆば	豆加工品	P19	●北山食品店頭販売 ●JA兵庫六甲
相生市農村女性連絡協議会 (食と農を守るかあちゃんず)	ゆずみそ、唐辛子入りゆずみそ、 しょうが入りゆずみそ	豆加工品	P19	●ひょうごふるさと館 ●旬彩蔵(上郡、たつの、 赤穂、飾磨、福崎) ●道の駅あいおいペーロン城
有限会社白い虹安心堂	恵みきぬこし、恵みもめん	豆加工品	P19	●JA直売所味土里館 ●大正ロマン館 ●篠山食料品店 ●Red Beans
株式会社誠味	丹波黒黒豆	豆加工品	P20	●誠味オンラインショップ
エム・シーシー食品株式会社	黒大豆煮「味道丹波黒」	豆加工品	P20	●エム・シーシー食品楽天通販ページ
株式会社小田垣商店	蒸し黒豆、ドライバック丹波黒、 丹波黒豆きな粉、煎り黒豆	豆加工品	P20	●高島屋 ●京阪百貨店 ●大丸百貨店 ●丹波篠山市内のお土産店 ●ダイエー ●富澤商店 ●グランドニッコー淡路 ●神戸ベイシヤトン
株式会社田中屋食品	田中屋プレミアム出石そば2人前	めん類	P21	●ひょうごふるさと館 ●田中屋食品オンラインショップ
明和株式会社	姫路城うどん	めん類	P21	●播産館(西はりま地場産業センター)
森口製粉製麺株式会社	揖保乃糸 姫新線パッケージ	めん類	P21	●揖保乃糸資料館そうめんの里 ●森口製粉製麺オンラインショップ
株式会社島田商店	おもちふ、おつゆふ、お焼きふ	麦加工品	P22	●山陽百貨店 ●ひょうごふるさと館 ●フレッシュバザールさとう ●スーパーかわべ ●北はりま田園博物館 ●めぐみの郷 ●ナナファーム須磨
株式会社増田製粉所	宝笠異人館、北野坂、「麺司」	麦加工品	P21	●増田製粉WEBストア

カタログ商品 取扱先一覧



…… オンラインショップ

事業者名	商品名	分類	掲載ページ	購入可能場所
旧網干銀行 湊倶楽部 (株式会社アクアプラス)	謹製食パン、湊倶楽部謹製ブランデーケーキ	麦加工品	P22	●旧網干銀行 湊倶楽部
甘果園	梨醤ソース(甘口)(辛口)	調味料・ソース類	P23	●兵庫六甲農業協同組合
	梨ジャム、桃ジャム、柿ジャム、すももジャム	ジャム類	P25	
株式会社浜田屋本店	玉ねぎオリーブドレッシング、 玉ねぎ和風ドレッシング、淡路島ソース	調味料・ ソース類	P23	●ひょうごふるさと館 ●淡路島の観光施設
竹原物産株式会社	淡路島産フライドオニオン、クリスピーオニオン	調味料・ソース類	P24	●美菜恋来屋 ●陸の港西淡
グリーンウェーブ	ハラペーニョサルサ	調味料・ ソース類	P24	●JA直売所味土里館 ●大正ロマン館 ●篠山食料品店 ●Red Beans
JAみのり やしろ加工部会	白桃ジャム「ももっ子」	ジャム類	P24	●ふれすこ社
小河ゆず栽培組合加工部	ゆずマーマレード、ゆずゼリー、ゆずジャム	ジャム類	P25	●ひょうごふるさと館 ●旬彩蔵(上郡、たつの、 赤穂、飾磨、福崎) ●道の駅あいおいペーロン城
株式会社Agrico	玄米ブレッド「GEM-MAI BREAD」	菓子類・乾燥食品	P25	●玄米マルシェ
植垣米菓株式会社	黒豆おかし(早生黒大豆)、 黒豆おかし醤油(早生黒大豆醤油)	菓子類・乾燥食品	P25	●植垣米菓オンラインショップ
株式会社ツトムファーム	ほしいも	菓子類・乾燥食品	P26	●西紀サービスエリア上り、下り線
兵庫南農業協同組合	JA兵庫南特産六条大麦を使用した麦茶	茶類	P26	●ふあ〜みんSHOP ●にじろふあ〜みん ●営農経済センター ●JAタウン
株式会社寺尾製粉所	まるつぶ黒豆茶ティーパック、まるつぶ麦茶ティーパック、 兵庫県産六条麦茶30P、まめな黒豆茶10P(マイボトル用)、 まめな黒豆茶12袋入り	茶類	P27	●播産館(西はりま地場産業センター) ●ナナ・ファーム須磨 ●ひょうごふるさと館
株式会社神戸酒心館	福寿 純米大吟醸、福寿 大吟醸、福寿 純米吟醸、 福寿 純米酒 御影郷、福寿 純米大吟醸 黒ラベル	酒類	P27	●神戸酒心館 販売店舗〈東明蔵〉
沢の鶴株式会社	沢の鶴特別純米酒実山田錦特A地区産契約栽培米、 沢の鶴 Kobe1717 720ml	酒類	P28	●沢の鶴資料館ミュージアムショップ ●沢の鶴オンラインショップ
鴨庄酒造株式会社	かものしょう百人一首(清酒)	酒類	P28	●丹波市内取扱店 ●鴨庄酒造蔵元
一般財団法人 神戸農政公社	神戸ワインセレクト 赤、神戸ワインセレクト 白 辛口、 神戸ワインセレクト 白 甘口	酒類	P28	●神戸ワイナリー内ワインショップ ●神戸ワイン公式オンラインショップ
ヤエガキ酒造株式会社	もちむぎ焼酎あらしき	酒類	P28	●八重垣JR姫路駅(ピオレおみやげ館内) ●地元酒販店
白鶴酒造株式会社	特撰 白鶴 特別純米酒 山田錦、 上撰 白鶴 サケパック 山田錦	酒類	P29	●イオン ●ローソン ●コープこうべ
ten	SEN 生飴	酒類	P29	●ten直営店 ●tenオンラインショップ
株式会社西山酒造場	小鼓 路上有花 葵、小鼓 路上有花黒牡丹、 小鼓 大吟醸 虚天楽、小鼓 黒豆焼酎 黒丹波	酒類	P29	●西山酒造場蔵元直売所 ●西山酒造場ネットショップ
株式会社山田製玉部	兵庫 あじわいだし巻、磯巻(須磨のり使用)、割烹出巻、 割烹出巻(真空パック)、岩津ねぎ入りだし巻き	鶏卵加工品	P30	●山田製玉部店頭 ●山田製玉部通販サイト ●道の駅、スーパーなど
丹波乳業株式会社	丹波ヨーグルト、のんじゃえ丹波、 丹波乳業のこだわりヨーグルトシリーズ	乳製品	P31	●道の駅 丹波おばあちゃんの里
松谷海苔株式会社	兵庫県産味付海苔初摘み8切40枚	のり・のり加工品	P31	●ダイエー
株式会社菊屋商店	招福海苔、おにぎり海苔(ポリバック容器)、 兵庫県産「初摘み」焼海苔全形10枚入	のり・ のり加工品	P31	●ひょうごふるさと館 ●ナナ・ファーム須磨 ●神戸ベイシェラトンホテル シェラトンマルシェ ●株式会社ヘルスライフ各店舗 ●ヤマダストアール須磨離宮公園前店・花田店・朝霧店
神戸市漁業協同組合	味付 1帖袋 磯の香り、焼 1帖袋 磯の香り	のり・のり加工品	P32	●神戸市漁業協同組合直売所
	神戸ちりめん、神戸ちりめん佃煮(山椒入り)	しらす加工品	P33	
有限会社西山佃煮	兵庫県産生ちりめん山椒	しらす加工品	P33	●淡路ハイウェイオアシス
	兵庫県産いかなごぎ煮 淡路っ子	いかなご加工品	P33	
兵庫県漁業協同組合連合会	兵庫のり、生のり佃煮	のり・のり加工品	P32	●漁連の魚屋古古川店など
	淡路島生からつくったちりめん山椒	しらす加工品	P32	
	漁連がつくったオイスターソース	調味料	P35	
中原水産有限会社	ちりめんじゃこ	しらす加工品	P33	●中原水産店頭 ●中原水産ECサイト
	いかなご釘煮	いかなご加工品	P33	
エスジーエス株式会社	小春のいかなごぎ煮	いかなご加工品	P33	●エスジーエス売店 ●郵便局
株式会社ハマダセイ	蟹みそ	カニ加工品	P34	●ハマダセイネットショップかに物語
有限会社山米鮮魚	さざえ炊き込みご飯の素、 穴子炊き込みご飯の素、はたはたの漬け丼	ご飯の素など	P34	●山米直売店 ●山米ホームページ
	ほたるいか沖漬け、ほたるいかこうじ漬け	イカ加工品	P34	
ネクストキャンドフーズ株式会社	これぞかきめし	ご飯の素など	P34	●たつの市営駐車場下川原「蔵」内自販機 ●ネクストキャンドフーズ工場前自販機
株式会社多田フィロソフィ	淡路島の藻塩(茶)PREMIUM 80g	調味料	P35	●全国のスーパーマーケット・百貨店 ●淡路島内・近隣の道の駅・売店

兵庫県認証食品が買えるお店の一覧

※R6.3月時点

県域スーパー！ サービスエリア等

- イオン(県内全店)
- マックスバリュ西日本系列(県内全店)
- マルナカ(県内全店)
- 生活協同組合コープこうべ(県内全店)
- 関西スーパーマーケット(県内全店)
- ダイエー(県内全店)
- トーホーストア(県内全店)
- 西日本高速道路サービスホールディングス(13店)
- めぐみの郷(県内全店)
- ヤマダストアー(県内全店)
- 京橋パーキングエリア(上下線)
- 市川サービスエリア

※各店舗により取り扱い品目が異なります。

神戸・阪神

- 株式会社ダブル・クライス／尼崎市長洲西通
- フードセレクトショップ「シェラトンマルシェ」／神戸市東灘区向洋町中
- JA兵庫六甲マチマルシェ御影／神戸市東灘区御影郡家
- フクマル神戸住吉店／神戸市東灘区住吉 フォルザ住吉1F
- 農カフェ「ちょっとの幸せ、おすそわけ。」／神戸市灘区倉石通
- ひょうごふるさと館(神戸阪急)／神戸市中央区御幸通
- 元町マルシェ／神戸市中央区元町通
- TOWN to CITY～田舎からの贈り物～／神戸市中央区元町通
- かなうた神戸元町／神戸市中央区元町通
- 兵庫県おみあげ発掘屋／神戸市中央区北野町
- ホテル北野プラザ六甲荘／神戸市中央区北野町
- ひょうご五国ワールド神戸市三宮横丁／神戸市中央区北長狭通
- ポタジェビオアキタマチ店／神戸市北区日の峰
- JA兵庫六甲 農協市場館(六甲のめぐみなど16店舗)
- 神戸市漁業協同組合直売所／神戸市垂水区平磯
- ココカラファイン(立花北口店・段上店・西田店・宝塚山本店)
- ライフオート(門戸店・魚住店)
- ドラッグセガミ(清和台店)

播磨

- ボンマルシェ・プチマルシェ(県内全店)
- JAあかしフレッシュ・モア(3店舗)
- エーコープ近畿(フーディーズ神野、フーディーズいなみ)
- JA兵庫南ふぁ～みんSHOP(7店舗)・にじいろふぁ～みん
- JAみのり特産開発センター／西脇市黒田庄町岡
- 道の駅北はりまエコミュージアム／西脇市寺内
- 北はりま農産物直売所／西脇市野村町
- JAみのりふれすこ(2店舗)
- 山田錦の館／三木市吉川町吉安
- JA兵庫みらい直売所(4店舗)
- 道の駅とうじょう特産館／加東市南山
- 道の駅R427かみ／多可郡多可町加美区鳥羽
- 坊勢漁協とれとれ直売所／姫路市白浜町万代新開甲
- むつみしょぶ／姫路市網干区浜田
- 夢やかた／姫路市夢前町宮置
- 安富ゆず組合ゆず加工品直売所／姫路市安富町長野
- JA兵庫西直売所(旬彩蔵等8店舗)
- 田隅養鶏場／神崎郡市川町田中
- 道の駅銀の馬車道神河／神崎郡神河町吉富
- 道の駅あいおい白龍城／相生市那波南本町
- ささぎ農直売所／たつの市新宮町香山
- 道の駅みつ／たつの市御津町
- JAハリマ食彩館 伊和の里／宍粟市一宮町須行名
- 味わいの里三日月／佐用郡佐用町乃井野宇平尾裏
- ふれあいの里上月／佐用郡佐用町福吉

但馬

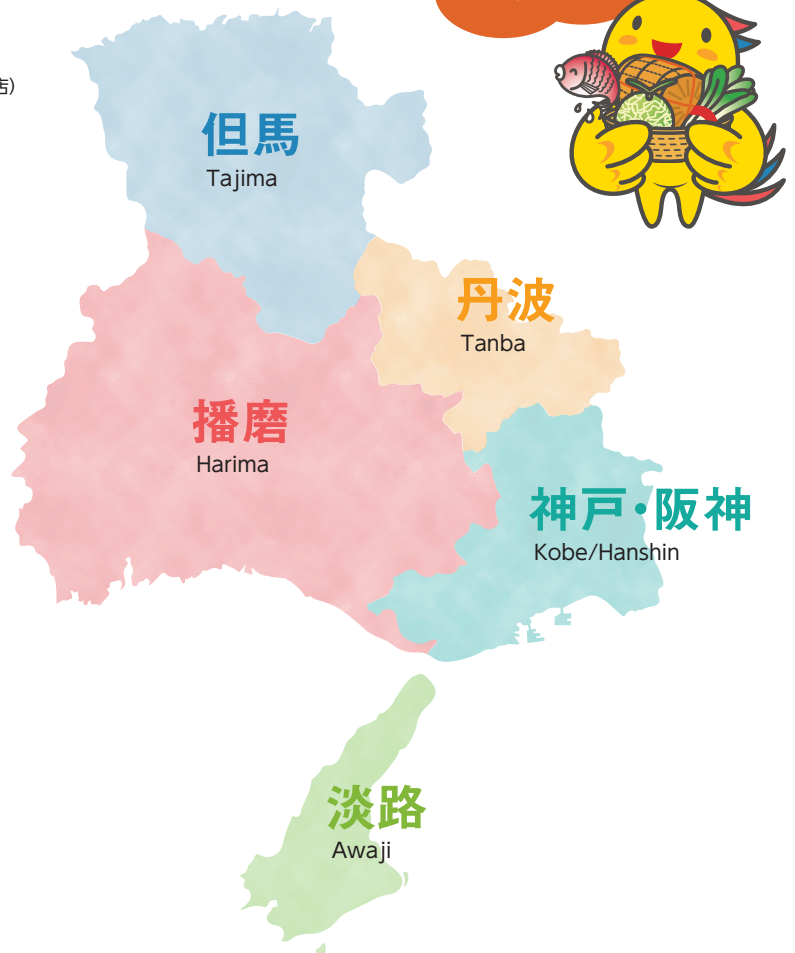
- 百笑館／豊岡市但東町栗尾
- いずし観光センター／豊岡市出石町内町
- JAたじま たじまんま／豊岡市八社宮
- コウノトリの郷直売所／豊岡市祥雲寺
- 道の駅ようか但馬蔵／養父市八鹿町高柳
- 道の駅但馬のまほろば／朝来市山東町大月字北山
- JF但馬(遊魚館など4店舗)／美方郡香美町香住区若松他
- 道の駅村岡ファームガーデン／美方郡香美町村岡区大糠

丹波

- 黒豆の館／丹波篠山市下板井
- JA丹波ささやま 味土里館／丹波篠山市東吹
- 道の駅あおがき／丹波市青垣町西芦田
- 夢の里やながわ／丹波市青垣町西芦田
- JA丹波ひかみ とれたて野菜直売所／丹波市氷上町市辺

淡路

- 道の駅うずしお・うずの丘大鳴門橋記念館／南あわじ市福良内
- 美菜恋来屋／南あわじ市八木養宜上
- フローラルアイランド／淡路市浦
- スーパーキンキ／(2店舗)



ひょうごの^{うま}美味し^{FOOD}風土拡大協議会

1 目的

食の安全や地産地消に消費者の関心が集まる中、広大な県土で多彩な農林水産業が営まれ、大消費地に近接している兵庫県において、安全・安心で個性・特長を有する農林水産物や加工食品を県自らが確認・認証するひょうご食品認証制度の推進、地域の強みを生かしたブランドの確立による競争力の強化、さらには、東アジア地域等における県産食品等の販売・PRによる新たな需要開拓を一体的に推進し、兵庫県産の優れた農林水産物・加工食品の生産・流通・消費を一層拡大することを目的とする。

2 協議会で実施する事業

1	兵庫県認証食品をはじめ県産の優れた農林水産物・加工食品の生産・流通・消費の拡大に資する事業の実施(認証部会)
2	兵庫県産農林水産物・加工食品の海外輸出の促進に資する事業の実施(輸出部会)
3	兵庫県産農林水産物・加工食品のブランド化の推進に資する事業の実施およびブランド指導相談室の運営(ブランド部会)
4	その他、協議会の目的に資する事業の実施

3 協議会の構成団体

生産・流通・消費・マスコミ関係者と行政等で構成。令和6年4月現在41会員。

生産関係	<ul style="list-style-type: none">●兵庫県農業協同組合中央会●全国農業協同組合連合会兵庫県本部●公益社団法人兵庫県畜産協会	<ul style="list-style-type: none">●兵庫県酪農農業協同組合●兵庫県養鶏協会●兵庫県漁業協同組合連合会●一般社団法人兵庫県食品産業協会	<ul style="list-style-type: none">●兵庫県生活研究グループ連絡協議会●ふるさと食品生産振興会●兵庫県酒造組合連合会
流通関係	<ul style="list-style-type: none">●ひょうご卸売市場協働ネットワーク推進協議会●兵庫県食肉事業協同組合連合会●神戸肉流通推進協議会	<ul style="list-style-type: none">●兵庫県鶏卵流通協議会●公益社団法人兵庫県物産協会(ひょうごふるさと館)●生活協同組合コープこうべ	<ul style="list-style-type: none">●株式会社フジ●イオンリテール●株式会社近畿カンパニー●株式会社ノウカ
消費関係	<ul style="list-style-type: none">●兵庫県消費者団体連絡協議会●兵庫県いずみ会	<ul style="list-style-type: none">●公益社団法人兵庫県栄養士会●一般社団法人兵庫県調理師会	<ul style="list-style-type: none">●一般社団法人全日本司厨士協会兵庫県本部●神戸フランス料理研究会
マスコミ等	<ul style="list-style-type: none">●株式会社神戸新聞社●株式会社サンケイリビング新聞社●株式会社サンテレビジョン●NHK神戸放送局	<ul style="list-style-type: none">●株式会社ラジオ関西●大阪放送株式会社●株式会社神戸新聞事業社●株式会社ぐるなび	<ul style="list-style-type: none">●みなとキャピタル株式会社●但銀リース株式会社●兵庫県商工会連合会●株式会社パソナ農援隊
行政等	<ul style="list-style-type: none">●日本貿易振興機構神戸貿易情報センター	<ul style="list-style-type: none">●大阪商業大学 池田潔●近畿農政局	<ul style="list-style-type: none">●兵庫県等

4 販売促進会員

兵庫県認証食品受証者のうち、協議会の趣旨に賛同し、協議会と協力して認証食品の販売を積極的に展開する生産者の方。令和5年度19会員。

- | | | | |
|-----------------|--------------|----------------|---------------|
| ●株式会社AgLiBright | ●株式会社小田垣商店 | ●有限会社藤橋家姫路夢前農園 | ●前原製粉株式会社 |
| ●株式会社藤橋商店 | ●マルヤ水産株式会社 | ●株式会社多田フィロソフィ | ●あわじ島農業協同組合 |
| ●印南養鶏農業協同組合 | ●株式会社J・McCoy | ●有限会社こやま園 | ●一般財団法人神戸農政公社 |
| ●株式会社神戸酒心館 | ●株式会社増田製粉所 | ●兵庫県漁業協同組合連合会 | ●淡路島牛乳株式会社 |
| ●有限会社西山佃煮 | ●株式会社嶋本食品 | ●株式会社春来てっぺん | |